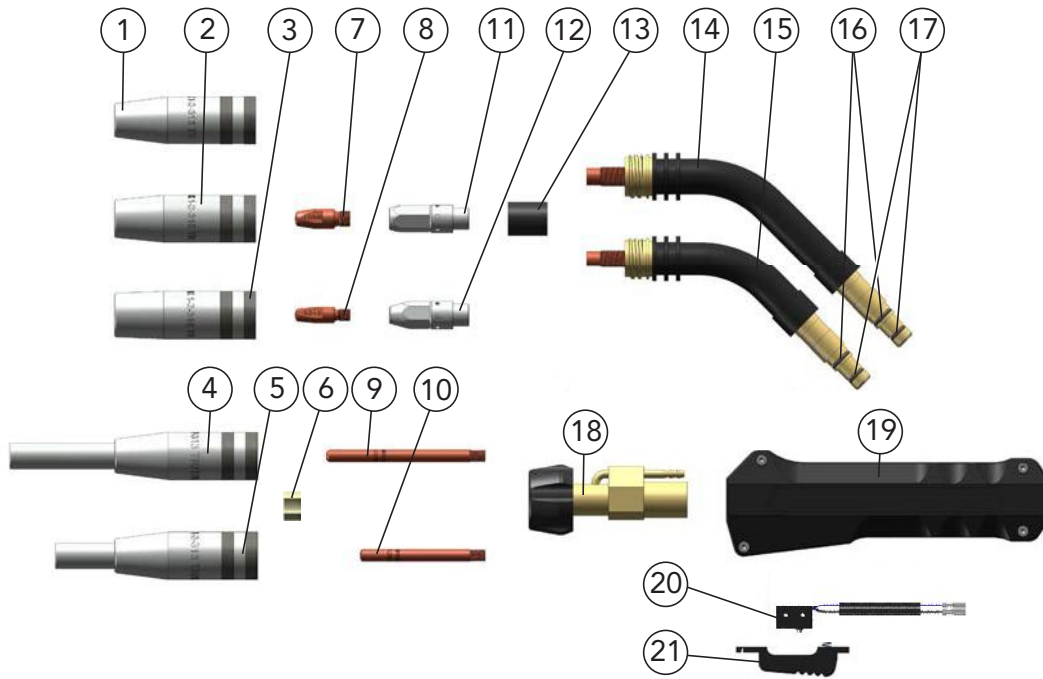


Pistolenköpfe DIX MWS/MWL 330 45°



Benennung	Abmessungen	Bestellbezeichnung	Artikelnummer
1 Gasdüse	ø 13 mm	DIX 1-2-313 TR	6290103130
2 Gasdüse	ø 15 mm	DIX 1-2-315 TR	6290103150
3 Gasdüse	ø 18 mm	DIX 1-2-318 TR	6290103180
4 Engspaltgasdüse*	ø 13 x 125mm	DIX 1-2-313 TR/125	6290103131
5 Engspaltgasdüse	ø 13 x 102mm	DIX 1-2-313 TR/102	P629010KI001
6 Zentrierstern		DIX 1-2-010/115	629010014
7 Kontaktspitze	M8 x 28 mm	DIX 3-2-__ M8	6290301__
Kkontaktspitze	M8 x 28 mm	DIX 3-2-__ M8 CR-ZR	6290331__
8 Kontaktspitze	M6 x 28 mm	DIX 3-2-__	6290300__
Kkontaktspitze	M6 x 28 mm	DIX 3-2-__ CR-ZR	6290330__
9 Kontaktspitze, für Pos. 4*	M6 x 80 mm	DIX 3-1-__/80	6190394__
10 Kontaktspitze, für Pos. 5	M6 x 63 mm	DIX 3-1-1.2/63	P619039HM003
11 Sockel	M8	DIX 4-2-K M8	629040110
12 Sockel	M6	DIX 4-2-K M6	629040010
13 Isolierhülse		DIX 10-2	629100000
14 Pistoleneinsatz	45° lang	DIX 6-2-330 WS 45°	62906073354
15 Pistoleneinsatz	45° kurz	DIX 6-2-330 WL 45°	62906073344
16 O-Ring 9x1,5	(VPE 10 Stück)		629900267
17 O-Ring 7x1,5	(VPE 10 Stück)		639159009
18 Pistolenanschluß		DIX 15-2 DW	629150470
19 Gehäuse		DIX 7-2-303 D	629070340
20 Mikroschalter		DIX 8-2	629080000
21 Schaltergehäuse		DIX 9-2	629090000

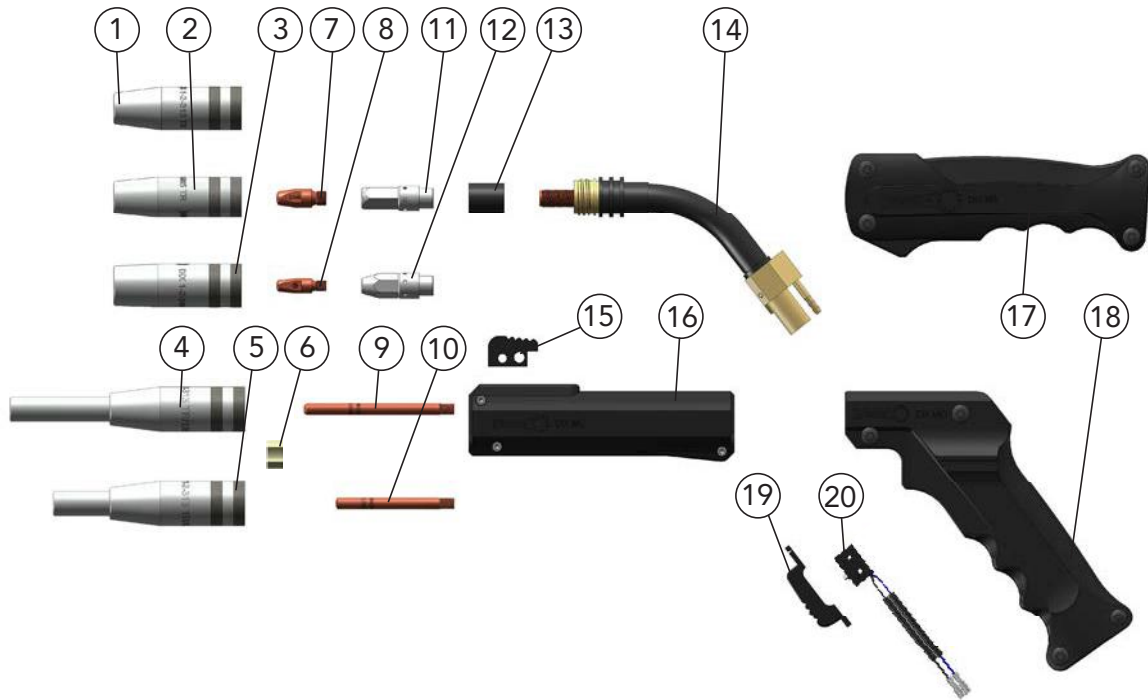
* Nur in Verbindung mit Sockel 4-2K M6, Pos. 12.

-- Definieren Sie hier den Drahtdurchmesser, z.B.: 10 = 1.0 mm oder 12 = 1.2 mm.

- ▶ Standardausrüstung für Drahtdurchmesser 1.0 mm Stahl mit Gasdüse DIX 1-2-315 TR, Kontaktspitze DIX 3-2-1.0 M8 und Sockel DIX 4-2-K M8. Von der Serienausstattung abweichende Varianten auf Anfrage.



BLACKline Garnituren DIX MS/MG/MC 330 (SA) (N)



MIG/MAG Manuell

Benennung	Abmessungen	Bestellbezeichnung	Artikelnummer
1 Gasdüse	ø 13 mm	DIX 1-2-313 TR	6290103130
2 Gasdüse	ø 15 mm	DIX 1-2-315 TR	6290103150
3 Gasdüse	ø 18 mm	DIX 1-2-318 TR	6290103180
4 Engspaltgasdüse*	ø 13 x 125mm	DIX 1-2-313 TR/125	6290103131
5 Engspaltgasdüse	ø 13 x 102mm	DIX 1-2-313 TR/102	P629010KI001
6 Zentrierstern		DIX 1-2-010/115	629010014
7 Kontaktspitze	M8 x 28 mm	DIX 3-2-__ M8	6290301__
Kontaktspitze	M8 x 28 mm	DIX 3-2-__ M8 CR-ZR	6290331__
8 Kontaktspitze	M6 x 28 mm	DIX 3-2-__	6290300__
Kontaktspitze	M6 x 28 mm	DIX 3-2-__ CR-ZR	6290330__
9 Kontaktspitze, für Pos. 4*	M6 x 80 mm	DIX 3-1-__/80	6190394__
10 Kontaktspitze, für Pos. 5	M6 x 63 mm	DIX 3-1-1.2/63	P619039HM003
11 Sockel	M8	DIX 4-2-K M8	629040110
12 Sockel	M6	DIX 4-2-K M6	629040010
13 Isolierhülse		DIX 10-2	629100000
14 Pistoleneinsatz	52°	DIX 6-2-330	6290603310
15 Schaltergehäuse		DIX 9-2 C	629090030
16 Gehäuse		DIX 7-2-303 C	629070330
17 Gehäuse		DIX 7-2-303 S	629070310
18 Gehäuse		DIX 7-2-303 G	629070300
19 Schaltergehäuse		DIX 9-2	629090000
20 Mikroschalter		DIX 8-2	629080000

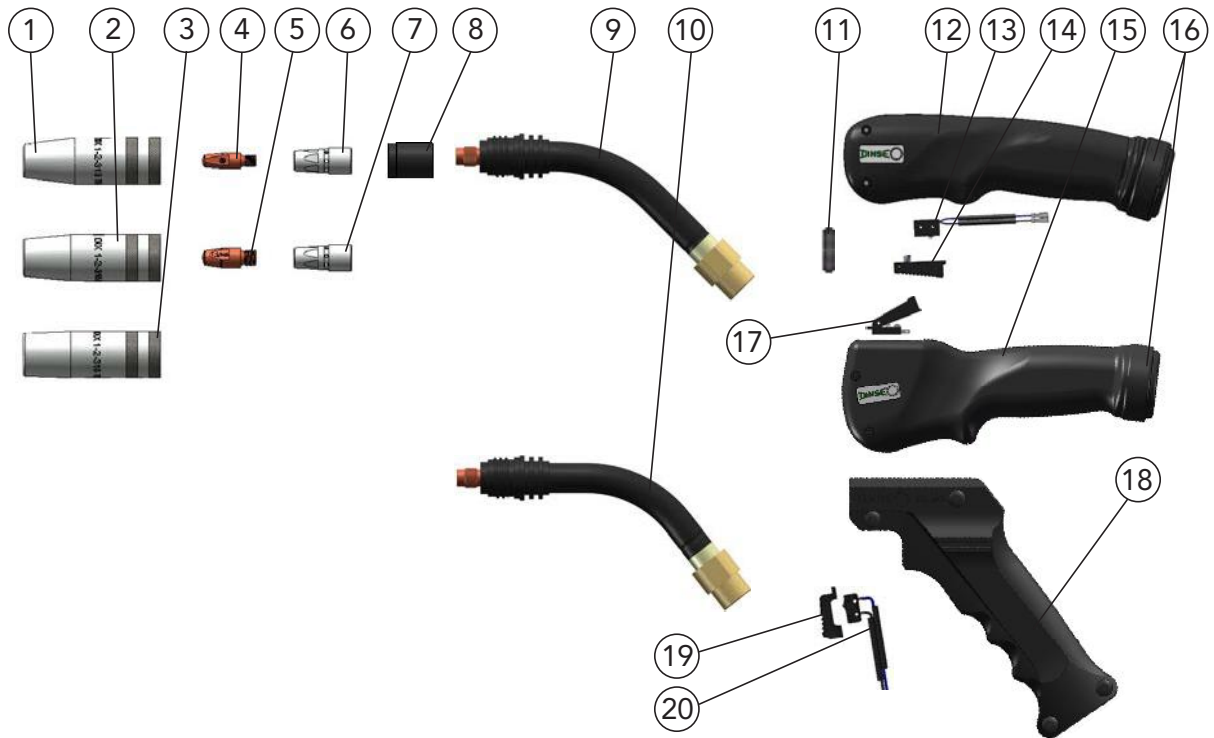
* Nur in Verbindung mit Sockel 4-2K M6, Pos. 12

-- Definieren Sie hier den Drahtdurchmesser, z.B.: 10 = 1.0 mm oder 12 = 1.2 mm.

► Standardausrüstung für Drahtdurchmesser 1.0 mm Stahl mit Gasdüse DIX 1-2-315 TR, Kontaktspitze DIX 3-2-1.0 M8, Sockel DIX 4-2-K M8 und Drahtführungsspirale DIX DS 4/1,8. Von der Serienausstattung abweichende Varianten auf Anfrage.



BLACKline Garnituren DIX MS/MG/MC 340C SA



	Benennung	Abmessungen	Bestellbezeichnung	Artikelnummer
1	Gasdüse	ø 13 mm	DIX 1-2-313 TR	6290103130
2	Gasdüse	ø 15 mm	DIX 1-2-315 TR	6290103150
3	Gasdüse	ø 18 mm	DIX 1-2-318 TR	6290103180
4	Kontaktspitze	M6 x 28 mm	DIX 3-2-__	6290300__
	Kontaktspitze	M6 x 28 mm	DIX 3-2-__ CR-ZR	6290330__
5	Kontaktspitze	M8 x 28 mm	DIX 3-2-__ M8	6290301__
	Kontaktspitze	M8 x 28 mm	DIX 3-2-__ M8 CR-ZR	6290331__
6	Socket	M6	DIX GS 300 M6	629040301
7	Socket	M8	DIX GS 300 M8	629040302
8	Isolierhülse		DIX IH 340	629060341038
9	Pistoleneinsatz	45°	DIX 6-2-340 C 45°	6290603414
10	Pistoleneinsatz	52°	DIX 6-2-340 C 52°	6290603410
11	Stützring		DIX H SR 340	629071030
	Schalterabdeckung, H C, ohne Abb.			629071014
12	Handgriff, mit Pos. 13+14		DIX HS 1	629071000
13	Mikroschalter		DIX 8-2	629080000
14	Schaltergehäuse		DIX S5	629071147
15	Handgriff		DIX HC 1	629071001
16	Haltering		DIX 12-3-510 HR	6391250013
	Blindleiste, H/C, ohne Abb.			629071016
17	Schalter		DIX S1	629071022
18	Handgriff		DIX HG 1	629071018
19	Schaltergehäuse		DIX 9-2	629090000
20	Mikroschalter		DIX 8-2 CG	629080001

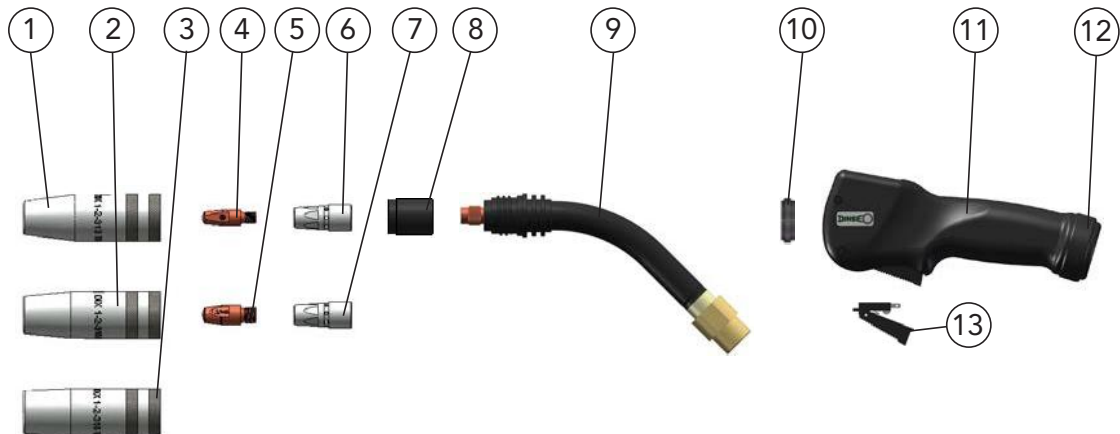
-- Definieren Sie hier den Drahtdurchmesser, z.B.: 10 = 1.0 mm oder 12 = 1.2 mm.

▶ Standardausrüstung für Drahtdurchmesser 1.0 mm Stahl mit Gasdüse DIX 1-2-313 TR, Kontaktspitze DIX 3-2-1.0 M6, Socket DIX GS 300 M6 und Drahtführungsspirale DIX DSC 4.5/2,2. Von der Serienausstattung abweichende Varianten auf Anfrage.

BLACKline Garnituren DIX MF 340C SA

1

MIG/MAG Manuell



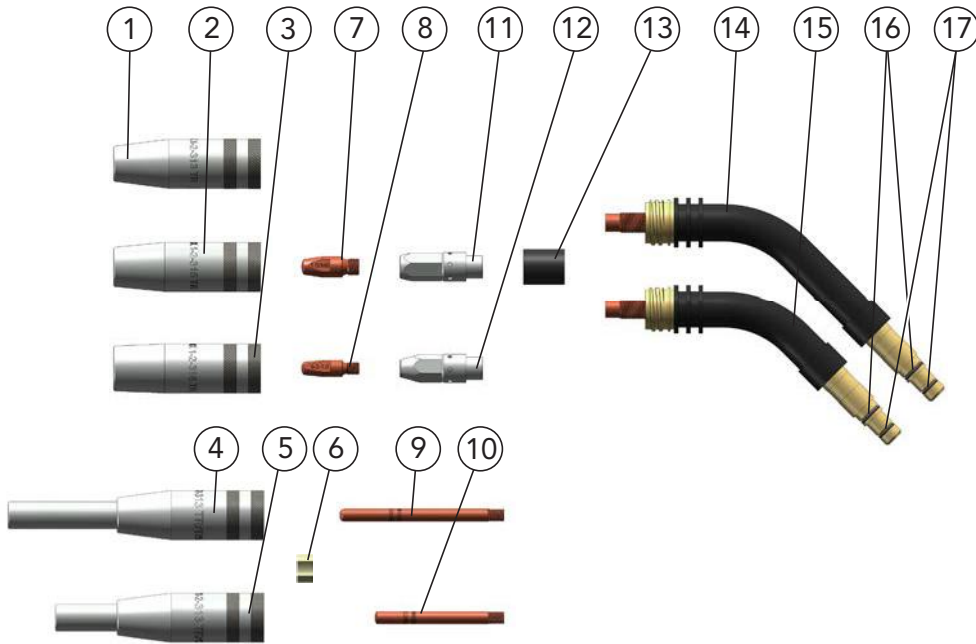
Benennung	Abmessungen	Bestellbezeichnung	Artikelnummer
1 Gasdüse	ø 13 mm	DIX 1-2-313 TR	6290103130
2 Gasdüse	ø 15 mm	DIX 1-2-315 TR	6290103150
3 Gasdüse	ø 18 mm	DIX 1-2-318 TR	6290103180
4 Kontaktspitze	M6 x 28 mm	DIX 3-2-__	6290300__
Kontaktspitze	M6 x 28 mm	DIX 3-2-__ CR-ZR	6290330__
5 Kontaktspitze	M8 x 28 mm	DIX 3-2-__ M8	6290301__
Kontaktspitze	M8 x 28 mm	DIX 3-2-__ M8 CR-ZR	6290331__
6 Sockel	M6	DIX GS 300 M6	629040301
7 Sockel	M8	DIX GS 300 M8	629040302
8 Isolierhülse		DIX IH 340	629060341038
9 Pistoleneinsatz	45°	DIX 6-2-340 C 45°	6290603414
10 Stützring		DIX H SR 340	629071030
11 Handgriff, kompl. Mit Pos. 12		DIX H MF 1	629071002
12 Haltering		DIX 12-3-510 HR	6391250013
13 Schalter, S1		DIX S1	629071022

-- Definieren Sie hier den Drahtdurchmesser, z.B.: 10 = 1.0 mm oder 12 = 1.2 mm.

- ▶ Standardausrüstung für Drahtdurchmesser 1.0 mm Stahl mit Gasdüse DIX 1-2-313 TR, Kontaktspitze DIX 3-2-1.0 M6, Sockel DIX GS 300 M6 und Drahtführungsspirale DIX DSC 4.5/2,2. Von der Serienausstattung abweichende Varianten auf Anfrage.



Pistolenköpfe DIX MWS/MWL 330 45°



MIG/MAG Manuell

	Benennung	Abmessungen		Bestellbezeichnung	Artikelnummer
1	Gasdüse	ø 13 mm	DIX	1-2-313 TR	6290103130
2	Gasdüse	ø 15 mm	DIX	1-2-315 TR	6290103150
3	Gasdüse	ø 18 mm	DIX	1-2-318 TR	6290103180
4	Engspaltgasdüse*	ø 13 x 125mm	DIX	1-2-313 TR/125	6290103131
5	Engspaltgasdüse	ø 13 x 102mm	DIX	1-2-313 TR/102	P629010KI001
6	Zentrierstern		DIX	1-2-010/115	629010014
7	Kontaktspitze	M8 x 28 mm	DIX	3-2-__ M8	6290301__
	Kontaktspitze	M8 x 28 mm	DIX	3-2-__ M8 CR-ZR	6290331__
8	Kontaktspitze	M6 x 28 mm	DIX	3-2-__	6290300__
	Kontaktspitze	M6 x 28 mm	DIX	3-2-__ CR-ZR	6290330__
9	Kontaktspitze, für Pos. 4*	M6 x 80 mm	DIX	3-1-__/80	6190394__
10	Kontaktspitze, für Pos. 5	M6 x 63 mm	DIX	3-1-1.2/63	P619039HM003
11	Socket	M8	DIX	4-2-K M8	629040110
12	Socket	M6	DIX	4-2-K M6	629040010
13	Isolierhülse		DIX	10-2	629100000
14	Pistoleneinsatz	45° lang	DIX	6-2-330 WS 45°	62906073354
15	Pistoleneinsatz	45° kurz	DIX	6-2-330 WL 45°	62906073344
16	O-Ring 9x1,5	(VPE 10 Stück)			629900267
17	O-Ring 7x1,5	(VPE 10 Stück)			639159009

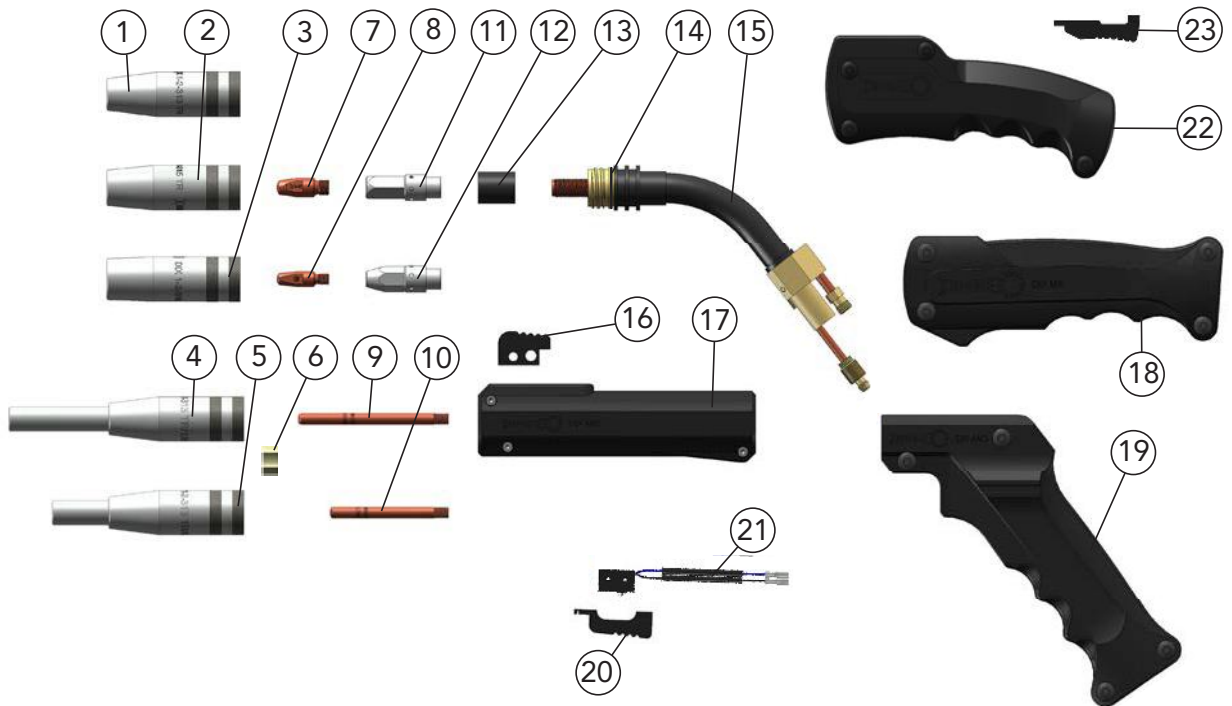
* Nur in Verbindung mit Socket 4-2K M6, Pos. 12.

-- Definieren Sie hier den Drahtdurchmesser, z.B.: 10 = 1.0 mm oder 12 = 1.2 mm.

- ▶ Standardausrüstung für Drahtdurchmesser 1.0 mm Stahl mit Gasdüse DIX 1-2-315 TR, Kontaktspitze DIX 3-2-1.0 M8 und Socket DIX 4-2-K M8. Von der Serienausstattung abweichende Varianten auf Anfrage.



BLACKline Garnituren DIX MSZ/MGZ/MCZ/MNFZ 330 (SAZ) (N)



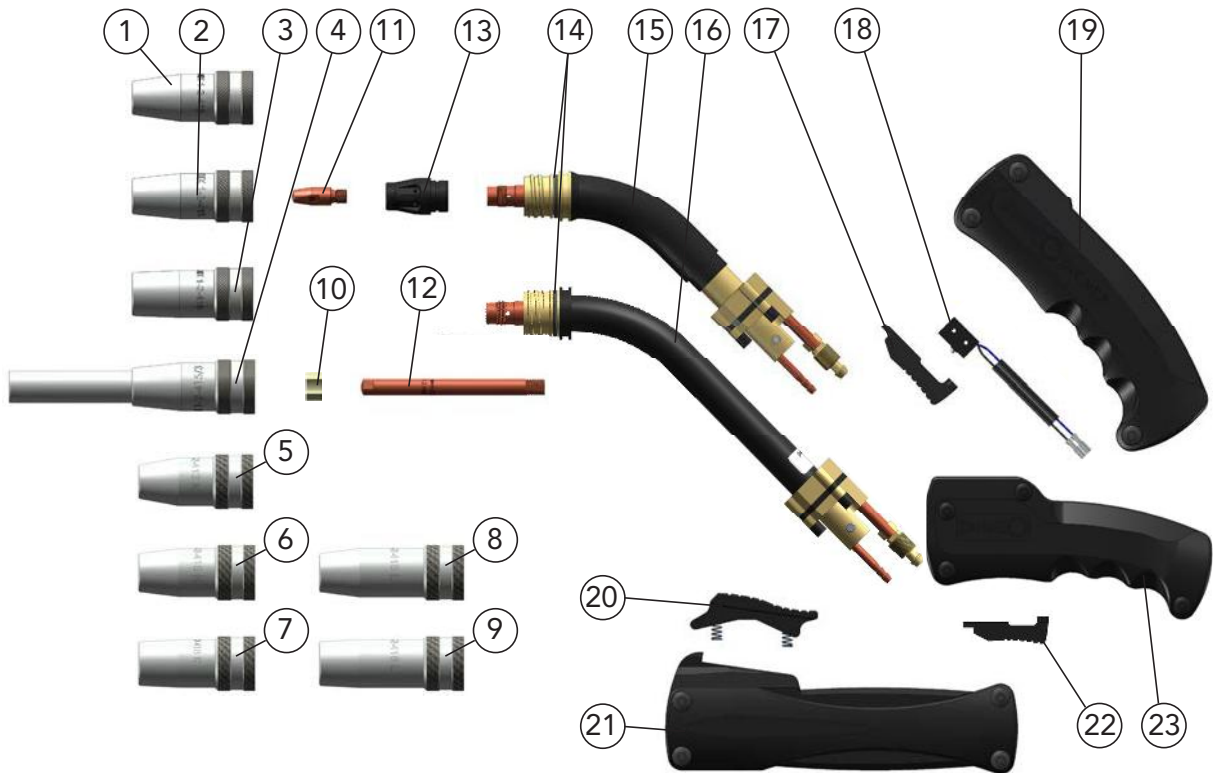
Benennung	Abmessungen	Bestellbezeichnung	Artikelnummer
1 Gasdüse	ø 13 mm	DIX 1-2-313 TR	6290103130
2 Gasdüse	ø 15 mm	DIX 1-2-315 TR	6290103150
3 Gasdüse	ø 18 mm	DIX 1-2-318 TR	6290103180
4 Engspaltgasdüse*	ø 13 x 125mm	DIX 1-2-313 TR/125	6290103131
5 Engspaltgasdüse	ø 13 x 102mm	DIX 1-2-313 TR/102	P629010KI001
6 Zentrierstern		DIX 1-2-010/115	629010014
7 Kontaktspitze	M8 x 28 mm	DIX 3-2-__ M8	6290301__
Kontaktspitze	M8 x 28 mm	DIX 3-2-__ M8 CR-ZR	6290331__
8 Kontaktspitze	M6 x 28 mm	DIX 3-2-__	6290300__
Kontaktspitze	M6 x 28 mm	DIX 3-2-__ CR-ZR	6290330__
9 Kontaktspitze, für Pos. 4*	M6 x 80 mm	DIX 3-1-__/80	6190394__
10 Kontaktspitze, für Pos. 5	M6 x 63 mm	DIX 3-1-1.2/63	P619039HM003
11 Sockel	M8	DIX 4-2-K M8	629040110
12 Sockel	M6	DIX 4-2-K M6	629040010
13 Isolierhülse		DIX 10-2	629100000
14 O-Ring 19x1,5	(VPE 10 Stück)		629073901
15 Pistoleneinsatz	52°	DIX 6-2-330 Z	6290613310
16 Schaltergehäuse		DIX 9-2 C	629090030
17 Gehäuse		DIX 7-2-303 C	629070330
18 Gehäuse		DIX 7-2-303 S	629070310
19 Gehäuse		DIX 7-2-303 G	629070300
20 Schaltergehäuse		DIX 9-2	629090000
21 Mikroschalter		DIX 8-2	629080000
22 Gehäuse		DIX 7-2-330 NF	629070387
23 Schaltergehäuse, für Pos. 22		DIX 9-2-304 S	629090304

* Nur in Verbindung mit Sockel 4-2-K M6, Pos. 12.

-- Definieren Sie hier den Drahtdurchmesser, z.B.: 10 = 1.0 mm oder 12 = 1.2 mm.

► Standardausrüstung für Drahtdurchmesser 1.2 mm Stahl mit Gasdüse DIX 1-2-315 TR, Kontaktspitze DIX 3-2-1.2 M8, Sockel DIX 4-2-K M8 und Drahtführungsspirale DIX DS 4/2,2. Von der Serienausstattung abweichende Varianten auf Anfrage.

BLACKline Garnituren DIX MSZ/MCZ/MSLZ/MCLZ/MNFZ 304 (SAZ)(N)



MIG/MAG Manuell

Benennung	Abmessungen (mm)	Bestellbezeichnung	Artikelnummer
1 Gasdüse	ø 13 x 62	DIX 1-2-413	629010413
2 Gasdüse	ø 15 x 62	DIX 1-2-415	629010415
3 Gasdüse	ø 18 x 62	DIX 1-2-418	629010418
4 Engspaltgasdüse	ø 15 x 124	DIX 1-2-415/3	6290104153
5 Gasdüse	ø 13 x 57	DIX 1-2-413 K	629010403
6 Gasdüse	ø 15 x 58	DIX 1-2-415 K	629010405
7 Gasdüse	ø 18 x 58	DIX 1-2-418 K	629010408
8 Gasdüse	ø 15 x 72	DIX 1-2-415 L	6290104152
9 Gasdüse	ø 18 x 72	DIX 1-2-418 L	6290104182
10 Zentrierstern		DIX 3-2-STERN	P629039HM011
11 Kontaktspitze	M8 x 28	DIX 3-2-__ M8	6290301__
Kkontaktspitze	M8 x 28	DIX 3-2-__ M8 CR-ZR	6290331__
12 Kontaktspitze, für Pos. 4	M8 x 93	DIX 3-2-__ M8/93	629039010__
13 Gasverteiler		DIX 10-2-304	629100324
14 O-Ring 19x2	(VPE 10 Stück)		629061005
15 Pistoleneinsatz	45°	DIX 6-2-304 Z 45°	629061340
16 Pistoleneinsatz	45°	DIX 6-2-304 SLZ 45°	629061341
17 Schaltergehäuse		DIX 9-2-304 S	629090304
18 Mikroschalter		DIX 8-2	629080000
19 Gehäuse		DIX 7-2-304 S	629070314
20 Schaltergehäuse		DIX 9-2-304 C	629090305
21 Gehäuse		DIX 7-2-304 C	629070334
22 Schaltergehäuse		DIX 9-2-304 S	629090304
23 Gehäuse		DIX 7-2-304 NF	629070386

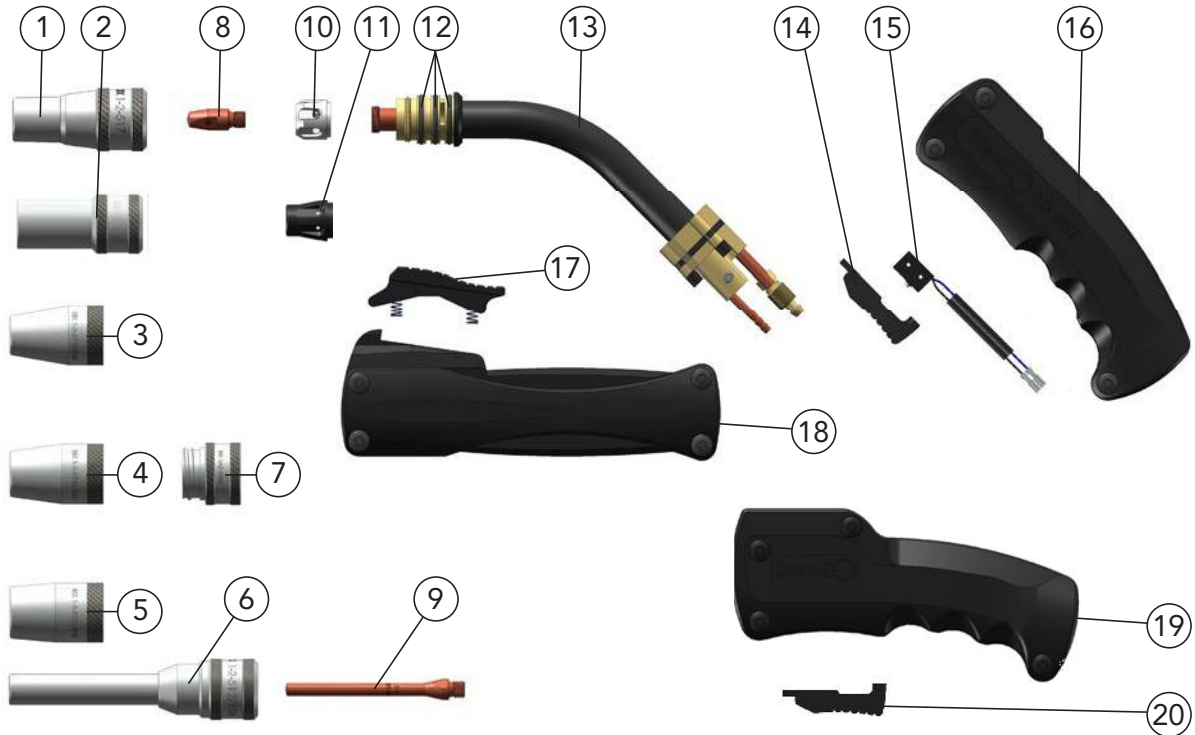
-- Definieren Sie hier den Drahtdurchmesser, z.B.: 10 = 1.0 mm oder 12 = 1.2 mm.

▶ Standardausrüstung für Drahtdurchmesser 1.2 mm Stahl mit Gasdüse DIX 1-2-415, Kontaktspitze DIX 3-2-1.2 M8 und Drahtführungsspirale DIX DS 4/2,2.

Von der Serienausstattung abweichende Varianten auf Anfrage.



BLACKline Garnituren DIX MSZ/MCZ/MNFZ 305 (SAZ) (N)

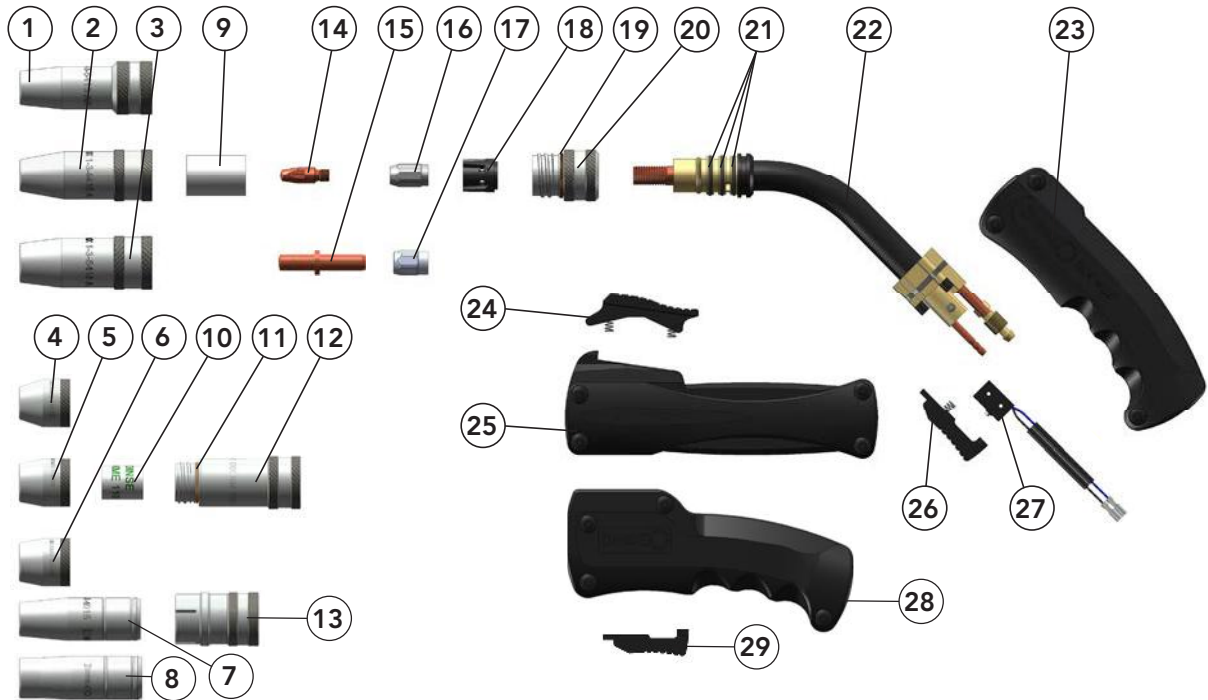


	Benennung	Abmessungen	Bestellbezeichnung	Artikelnummer
1	Gasdüse	ø 17 mm	DIX 1-2-517	629010517
	Gasdüse, steckbare Ausführung	ø 17 mm	DIX 1-2-517 OG	6290105171
2	Gasdüse	ø 21 mm	DIX 1-2-521	629010521
3	Gasdüse, für Pos. 7	ø 15 mm	DIX 1-3-5715 SAD	6390257157
4	Gasdüse, für Pos. 7	ø 18 mm	DIX 1-3-5718 SAD	6390257187
5	Gasdüse, für Pos. 7	ø 21 mm	DIX 1-3-5721 SAD	6390257217
6	Engspaltgasdüse, steckbare Ausführung	ø 15 x 125 mm	DIX 1-2-511/125 OG	6290191518
	Engspaltgasdüse	ø 15 x 125 mm	DIX 1-2-512/125	6290191528
7	Schraubadapter		DIX SAD 5700	628145700
8	Kontaktspitze	M8 x 28 mm	DIX 3-2-__ M8	6290301__
	Kontaktspitze	M8 x 28 mm	DIX 3-2-__ M8 CR-ZR	6290331__
9	Kontaktspitze, für Pos. 6	M8 x 90 mm	DIX 3-2-__ M8/90	6290337__2
10	Gasverteiler, Keramik		DIX 10-2- 305 K	6291003051
11	Gasverteiler		DIX 10-2-305	6291003052
12	O - Ring, 18x2 mm	(VPE 12 Stück)		639060005
13	Pistoleneinsatz	45°	DIX 6-2-305 Z	629061350
14	Schaltergehäuse		DIX 9-2-304 S	629090304
15	Mikroschalter		DIX 8-2	629080000
16	Gehäuse		DIX 7-2-304 S	629070314
17	Schaltergehäuse		DIX 9-2-304 C	629090305
18	Gehäuse		DIX 7-2-304 C	629070334
19	Gehäuse		DIX 7-2-304 NF	629070386
20	Schaltergehäuse		DIX 9-2-304 S	629090304

-- Definieren Sie hier den Drahtdurchmesser, z.B.: 10 = 1.0 mm oder 12 = 1.2 mm.
Für extreme Anwendungsfälle als Kühlmantel-Gasdüse mit Schraubadapter DIX SAD 5700 erhältlich..

► Standardausrüstung für Drahtdurchmesser 1.2 mm Stahl mit Gasdüsendurchmesser 17 mm, Gasdüse DIX 1-2-517, Kontaktspitze DIX 3-2-1.2 M8, Gasverteiler DIX 10-2-305 K, Drahtführungsspirale DIX DS 4/2,2.
Von der Serienausstattung abweichende Varianten auf Anfrage.

BLACKline Garnituren DIX MSZ/MCZ/MNFZ 306 (SAZ) (N)

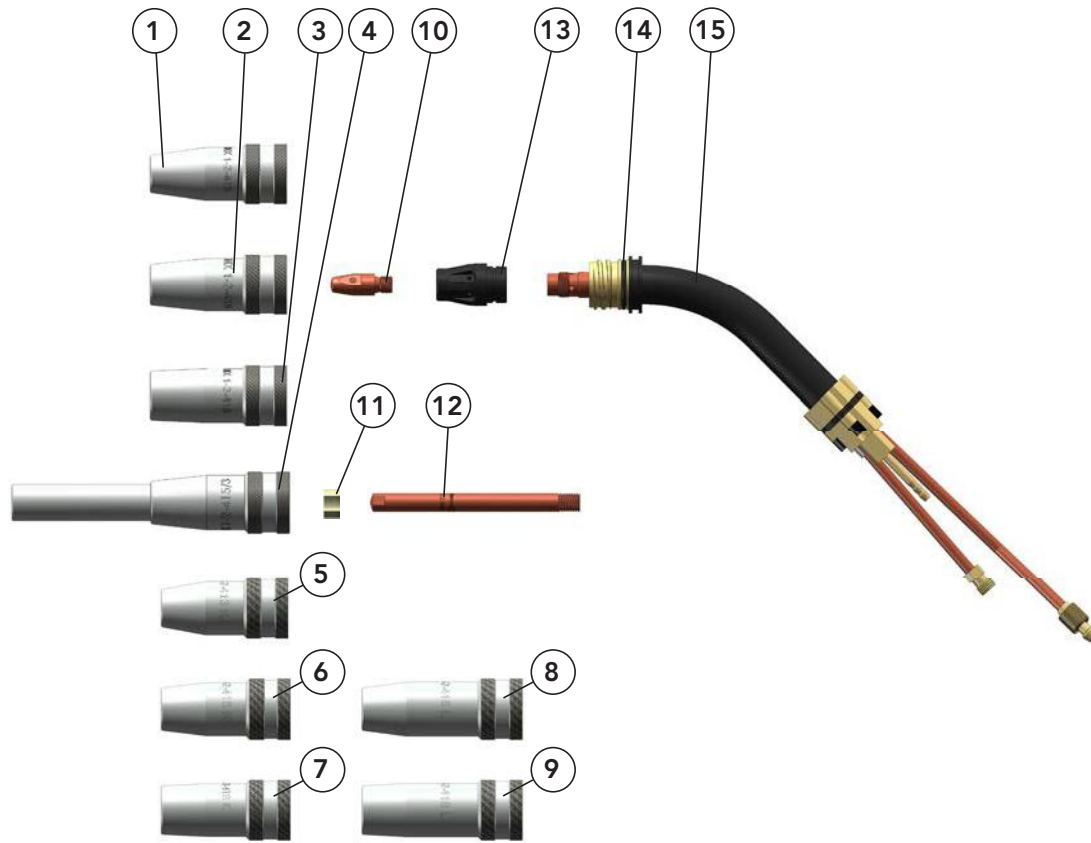


	Benennung	Abmessungen		Bestellbezeichnung	Artikelnummer
1	Gasdüse, Außen-ø reduziert	ø 15 mm	DIX	1-3-5415 AR	6390154155
2	Gasdüse	ø 15 mm	DIX	1-3-5415 A	6390154150
3	Gasdüse	ø 18 mm	DIX	1-3-5418 A	6390154180
4	Gasdüse, für Pos. 12	ø 15 mm	DIX	KMG 115 TR	628040315
5	Gasdüse, für Pos. 12	ø 18 mm	DIX	KMG 118 TR	628040318
6	Gasdüse, für Pos. 12	ø 21 mm	DIX	KMG 121 TR	628040321
7	Gasdüse, steckbar, für Pos. 13	ø 15 mm	DIX	1-2-4015	629010015
8	Gasdüse, steckbar, für Pos. 13	ø 18 mm	DIX	1-2-4018	629010018
9	Gasdüseneinsatz, für Pos. 2 und 3		DIX	2-3-500	6390250000
10	Kühlmantel - Einsatz, nur für Pos. 12		DIX	KME 110	628040303
11	O-Ring, 23x1,5 VITON	(VPE 10 Stück)			629110904
12	Kühlmantel, komplett mit O-Ring		DIX	KM 100	628040301
13	Klemmadapter, für Pos. 7+8		DIX	KAD 4040	629051400
14	Kontaktspitze	M8 x 28 mm	DIX	3-2-__ M8	6290301__
	Kontaktspitze	M8 x 28 mm	DIX	3-2-__ M8 CR-ZR	6290331__
15	Kontaktspitze	ø 8 x 45 mm	DIX	3-2-__ SR	6290354__
16	Gewindesockel	M8	DIX	GS 2-M8	628150008
17	Spannmutter		DIX	4-2-MAS	6390454000
18	Gasverteiler		DIX	10-3-540	6391054000
19	O-Ring, 23x1,5 VITON	(VPE 10 Stück)			629110904
20	Schraubadapter		DIX	SAD 2-404/540	628140000
21	O-Ring 18x2	(VPE 12 Stück)			639060005
22	Pistoleneinsatz	45°	DIX	6-2-306 Z	629061360
23	Gehäuse		DIX	7-2-304 S	629070314
24	Schaltergehäuse		DIX	9-2-304 C	629090305
25	Gehäuse		DIX	7-2-304 C	629070334
26	Schaltergehäuse		DIX	9-2-304 S	629090304
27	Mikroschalter		DIX	8-2	629080000
28	Gehäuse		DIX	7-2-304 NF	629070386
29	Schaltergehäuse		DIX	9-2-304 S	629090304

-- Definieren Sie hier den Drahtdurchmesser, z.B.: 12 = 1.2 mm oder 16 = 1.6 mm.

► Standardausrüstung für Drahtdurchmesser 1.2 mm Stahl, Gasdüsen DIX 1-3-5418 A mit Schraubadapter DIX SAD 2-404/540, Kontaktspitze DIX 3-2-1.2 M8, Gewindesockel DIX GS 2-M8, Drahtführungsspirale DIX DS 4/2.2. Für extreme Anwendungsfälle als Gasdüse mit Kühlmantel erhältlich. Von der Serienausstattung abweichende Varianten auf Anfrage.

Pistolentyp DIX MPZ 304 (SAZ) (N) PUSH-PULL



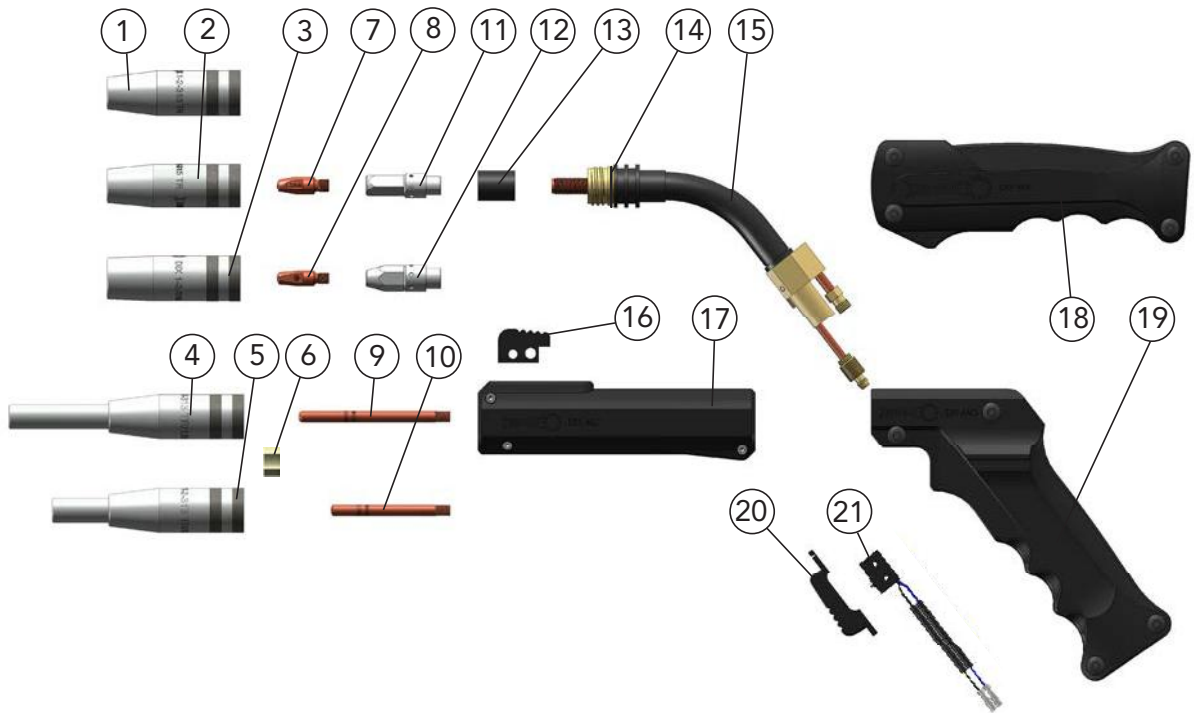
Benennung	Abmessungen (mm)	Bestellbezeichnung	Artikelnummer
1 Gasdüse	ø 13 x 62	DIX 1-2-413	629010413
2 Gasdüse	ø 15 x 62	DIX 1-2-415	629010415
3 Gasdüse	ø 18 x 62	DIX 1-2-418	629010418
4 Engspaltgasdüse	ø 15 x 124	DIX 1-2-415/3	6290104153
5 Gasdüse	ø 13 x 57	DIX 1-2-413 K	629010403
6 Gasdüse	ø 15 x 58	DIX 1-2-415 K	629010405
7 Gasdüse	ø 18 x 58	DIX 1-2-418 K	629010408
8 Gasdüse	ø 15 x 72	DIX 1-2-415 L	6290104152
9 Gasdüse	ø 18 x 72	DIX 1-2-418 L	6290104182
10 Kontaktspitze	M8 x 28	DIX 3-2-__ M8	6290301__
Kkontaktspitze	M8 x 28	DIX 3-2-__ M8 CR-ZR	6290331__
11 Zentrierstern, für Pos. 12		DIX 3-2-STERN	P629039HM011
12 Kontaktspitze, für Pos. 4	M8 x 93	DIX 3-2-__ M8/93	629039010__
13 Gasverteiler		DIX 10-2-304	629100324
14 O-Ring 19x2	(VPE 10 Stück)		629061005
15 Pistoleneinsatz	45°	DIX 6-2-304 PLZ 45°	6290614714

-- Definieren Sie hier den Drahtdurchmesser, z.B.: 10 = 1.0 mm oder 12 = 1.2 mm.

- Standardausrüstung für Drahtdurchmesser 1.2 mm Aluminiumlegierung mit Gasdüse DIX 1-2-415, Kontaktspitze DIX 3-2-1.2 M8.
Von der Serienausstattung abweichende Varianten auf Anfrage.



BLACKline Garnituren DIX MSZ/MGZ/MCZ 330 SATZ



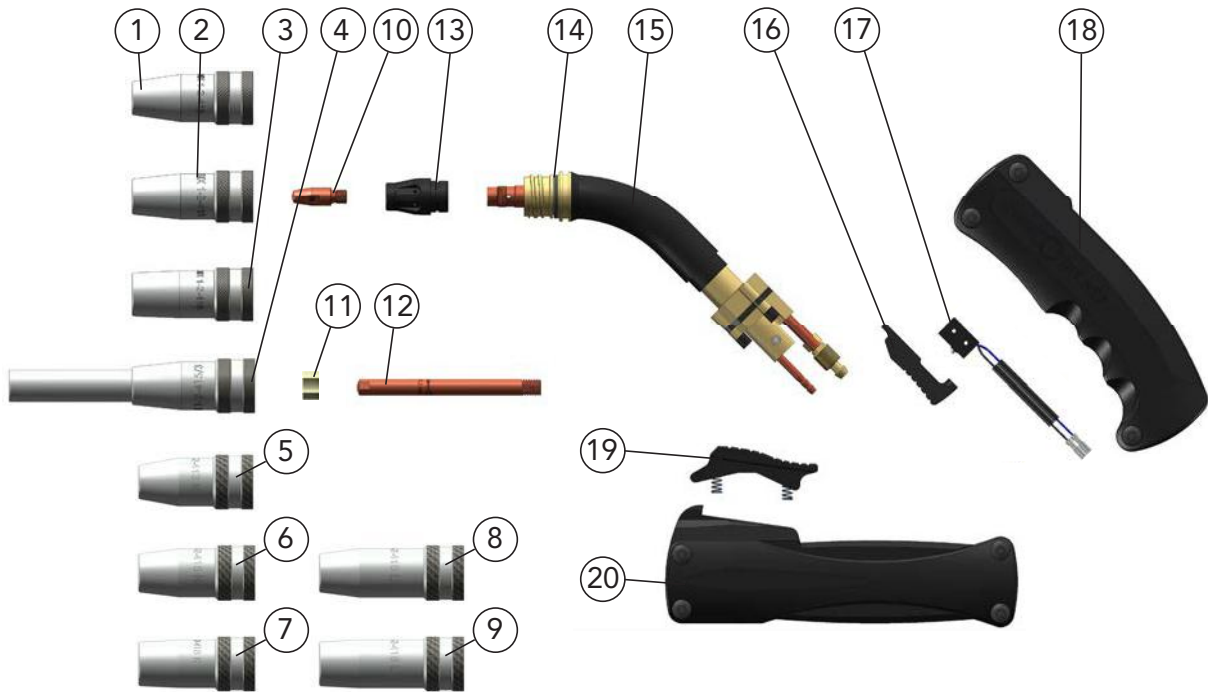
Benennung	Abmessungen	Bestellbezeichnung	Artikelnummer
1 Gasdüse	ø 13 mm	DIX 1-2-313 TR	6290103130
2 Gasdüse	ø 15 mm	DIX 1-2-315 TR	6290103150
3 Gasdüse	ø 18 mm	DIX 1-2-318 TR	6290103180
4 Engspaltgasdüse	ø 13 x 125mm	DIX 1-2-313 TR/125	6290103131
5 Engspaltgasdüse	ø 13 x 102mm	DIX 1-2-313 TR/102	P629010KI001
6 Zentrierstern		DIX 1-2-010/115	629010014
7 Kontaktspitze	M8 x 28 mm	DIX 3-2-__ M8	6290301__
Kkontaktspitze	M8 x 28 mm	DIX 3-2-__ M8 CR-ZR	6290331__
8 Kontaktspitze	M6 x 28 mm	DIX 3-2-__	6290300__
Kkontaktspitze	M6 x 28 mm	DIX 3-2-__ CR-ZR	6290330__
9 Kontaktspitze, für Pos. 4	M6 x 80 mm	DIX 3-1-__/80	6190394__
10 Kontaktspitze, für Pos. 5	M6 x 63 mm	DIX 3-1-1.2/63	P619039HM003
11 Sockel	M8	DIX 4-2-K M8	629040110
12 Sockel	M6	DIX 4-2-K M6	629040010
13 Isolierhülse		DIX 10-2	629100000
14 O-Ring 19x1,5	(VPE 10 Stück)		629073901
15 Pistoleneinsatz	52°	DIX 6-2-330 Z	6290613310
16 Schaltergehäuse		DIX 9-2 C	629090030
17 Gehäuse		DIX 7-2-303 C	629070330
18 Gehäuse		DIX 7-2-303 S	629070310
19 Gehäuse		DIX 7-2-303 G	629070300
20 Schaltergehäuse		DIX 9-2	629090000
21 Mikroschalter		DIX 8-2	629080000

-- Definieren Sie hier den Drahtdurchmesser, z.B.: 10 = 1.0 mm oder 12 = 1.2 mm.

► Standardausrüstung für Drahtdurchmesser 1.2 mm Stahl mit Gasdüse DIX 1-2-315 TR, Kontaktspitze DIX 3-2-1.2 M8, Sockel DIX 4-2-K M8 und Drahtführungsspirale DIX DS 4/2,2. Von der Serienausstattung abweichende Varianten auf Anfrage.



BLACKline Garnituren DIX MSZ/MCZ 304 SATZ

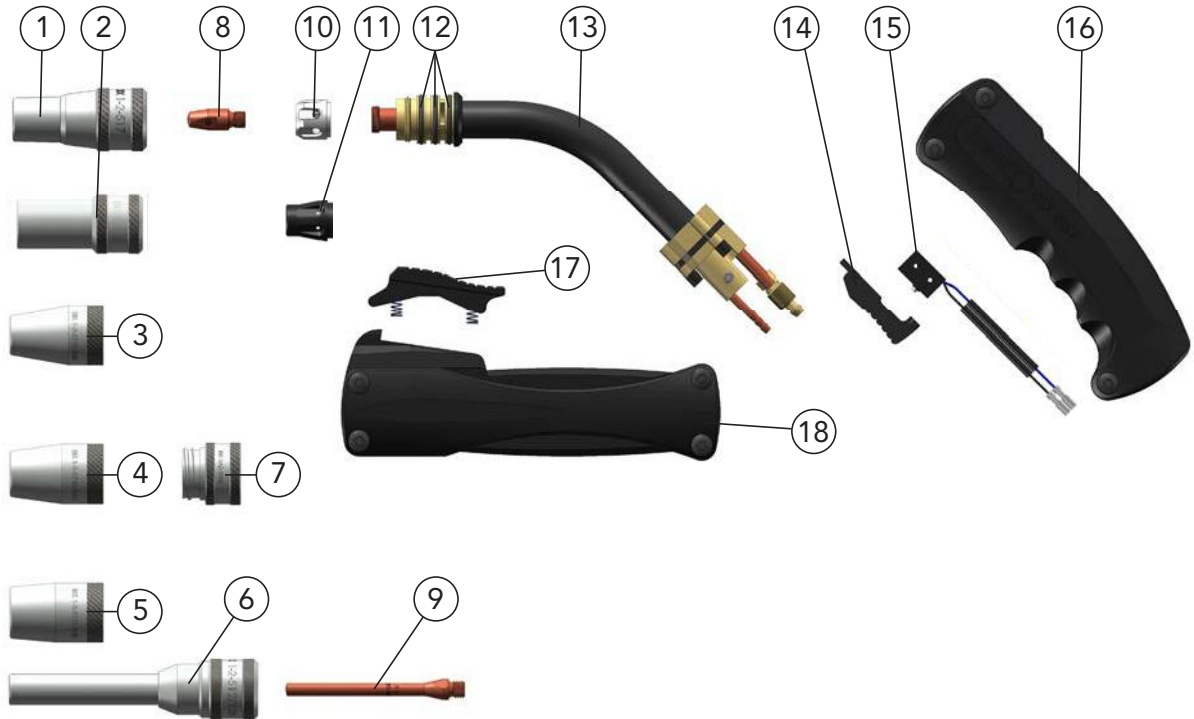


Benennung	Abmessungen (mm)	Bestellbezeichnung	Artikelnummer
1 Gasdüse	ø 13 x 62	DIX 1-2-413	629010413
2 Gasdüse	ø 15 x 62	DIX 1-2-415	629010415
3 Gasdüse	ø 18 x 62	DIX 1-2-418	629010418
4 Engspaltgasdüse	ø 15 x 124	DIX 1-2-415/3	6290104153
5 Gasdüse	ø 13 x 57	DIX 1-2-413 K	629010403
6 Gasdüse	ø 15 x 58	DIX 1-2-415 K	629010405
7 Gasdüse	ø 18 x 58	DIX 1-2-418 K	629010408
8 Gasdüse	ø 15 x 72	DIX 1-2-415 L	6290104152
9 Gasdüse	ø 18 x 72	DIX 1-2-418 L	6290104182
10 Kontaktspitze	M8 x 28	DIX 3-2-__ M8	6290301__
Kkontaktspitze	M8 x 28	DIX 3-2-__ M8 CR-ZR	6290331__
11 Zentrierstern, für Pos. 12		DIX 3-2-STERN	P629039HM011
12 Kontaktspitze, für Pos. 4	M8 x 93	DIX 3-2-__ M8/93	629039010__
13 Gasverteiler		DIX 10-2-304	629100324
14 O-Ring 19x2	(VPE 10 Stück)		629061005
15 Pistoleneinsatz	45°	DIX 6-2-304 Z 45°	629061340
Pistoleneinsatz, ohne Abb.	45°	DIX 6-2-304 SLZ 45°	629061341
16 Schaltergehäuse		DIX 9-2-304 S	629090304
17 Mikroschalter		DIX 8-2	629080000
18 Gehäuse		DIX 7-2-304 S	629070314
19 Schaltergehäuse		DIX 9-2-304 C	629090305
20 Gehäuse		DIX 7-2-304 C	629070334

-- Definieren Sie hier den Drahtdurchmesser, z.B.: 10 = 1.0 mm oder 12 = 1.2 mm.

- Standardausrüstung für Drahtdurchmesser 1.2 mm Stahl mit Gasdüse DIX 1-2-415, Kontaktspitze DIX 3-2-1.2 M8 und Drahtführungsspirale DIX DS 4/2,2.
Von der Serienausstattung abweichende Varianten auf Anfrage.

BLACKline Garnituren DIX MSZ/MCZ 305 SATZ



MIG/MAG Manuell

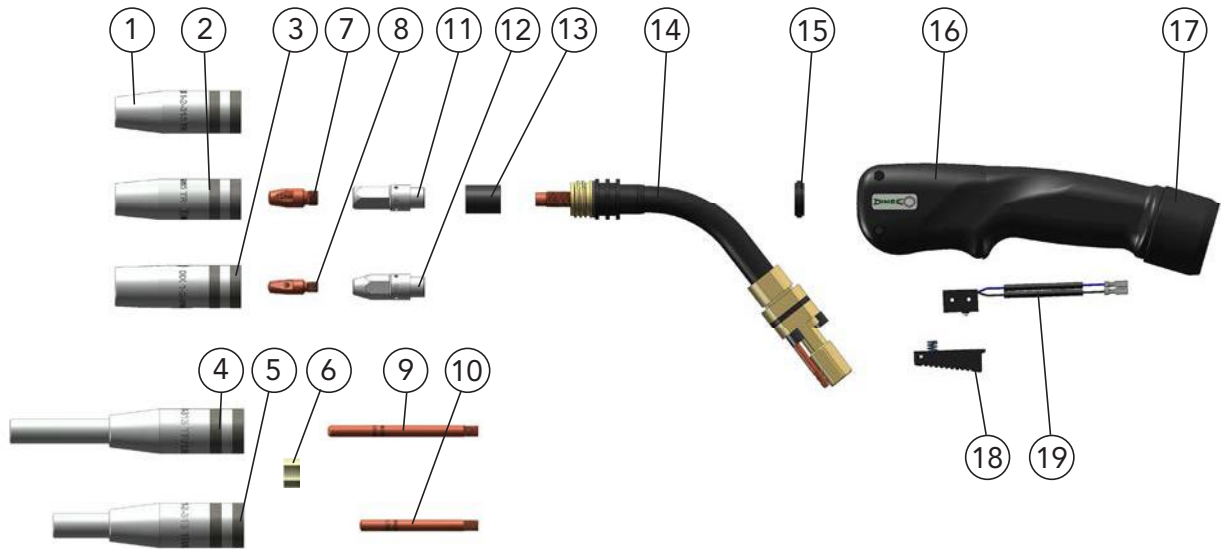
Benennung	Abmessungen	Bestellbezeichnung	Artikelnummer
1 Gasdüse	ø 17 mm	DIX 1-2-517	629010517
Gasdüse, steckbare Ausführung	ø 17 mm	DIX 1-2-517 OG	6290105171
2 Gasdüse	ø 21 mm	DIX 1-2-521	629010521
3 Gasdüse, für Pos. 7	ø 15 mm	DIX 1-3-5715 SAD	6390257157
4 Gasdüse, für Pos. 7	ø 18 mm	DIX 1-3-5718 SAD	6390257187
5 Gasdüse, für Pos. 7	ø 21 mm	DIX 1-3-5721 SAD	6390257217
6 Engspaltgasdüse, steckbare Ausführung	ø 15 x 125 mm	DIX 1-2-511/125 OG	6290191518
Engspaltgasdüse	ø 15 x 125 mm	DIX 1-2-512/125	6290191528
7 Schraubadapter		DIX SAD 5700	628145700
8 Kontaktspitze	M8 x 28 mm	DIX 3-2-__ M8	6290301__
Kontaktspitze	M8 x 28 mm	DIX 3-2-__ M8 CR-ZR	6290331__
9 Kontaktspitze, für Pos. 6	M8 x 90 mm	DIX 3-2-__ M8/90	6290337__2
10 Gasverteiler, Keramik		DIX 10-2-305 K	6291003051
11 Gasverteiler		DIX 10-2-305	6291003052
12 O - Ring, 18x2 mm	(VPE 12 Stück)		639060005
13 Pistoleneinsatz	45°	DIX 6-2-305 Z	629061350
14 Schaltergehäuse		DIX 9-2-304 S	629090304
15 Mikroschalter		DIX 8-2	629080000
16 Gehäuse		DIX 7-2-304 S	629070314
17 Schaltergehäuse		DIX 9-2-304 C	629090305
18 Gehäuse		DIX 7-2-304 C	629070334

-- Definieren Sie hier den Drahtdurchmesser, z.B.: 10 = 1.0 mm oder 12 = 1.2 mm.
Für extreme Anwendungsfälle als Kühlmantel-Gasdüse mit Schraubadapter DIX SAD 5700 erhältlich.

► Standardausrüstung für Drahtdurchmesser 1.2 mm Stahl mit Gasdüsendurchmesser 17 mm, Gasdüse DIX 1-2-517, Kontaktspitze DIX 3-2-1.2 M8, Gasverteiler DIX 10-2-305 K, Drahtführungsspirale DIX DS 4/2,2.
Von der Serienausstattung abweichende Varianten auf Anfrage.



Garnituren DIX MQ 330.neo (SA) (N)



MIG/MAG Manuell

	Benennung	Abmessungen	Bestellbezeichnung	Artikelnummer
1	Gasdüse	ø 13 mm	DIX 1-2-313 TR	6290103130
2	Gasdüse	ø 15 mm	DIX 1-2-315 TR	6290103150
3	Gasdüse	ø 18 mm	DIX 1-2-318 TR	6290103180
4	Engspaltgasdüse*	ø 13 x 125mm	DIX 1-2-313 TR/125	6290103131
5	Engspaltgasdüse	ø 13 x 102mm	DIX 1-2-313 TR/102	P629010KI001
6	Zentrierstern		DIX 1-2-010/115	629010014
7	Kontaktspitze	M8 x 28 mm	DIX 3-2-__ M8	6290301__
	Kontaktspitze	M8 x 28 mm	DIX 3-2-__ M8 CR-ZR	6290331__
8	Kontaktspitze	M6 x 28 mm	DIX 3-2-__	6290300__
	Kontaktspitze	M6 x 28 mm	DIX 3-2-__ CR-ZR	6290330__
9	Kontaktspitze, für Pos. 4*	M6 x 80 mm	DIX 3-1-__ /80	6190394__
10	Kontaktspitze, für Pos. 5	M6 x 63 mm	DIX 3-1-1.2/63	P619039HM003
11	Sockel	M8	DIX 4-2-K M8	629040110
12	Sockel	M6	DIX 4-2-K M6	629040010
13	Isolierhülse		DIX 10-2	629100000
14	Pistoleneinsatz	45°	DIX 6-2-330.neo 45°	6290633345
15	Stützring		DIX H SR 340	629071030
16	Handgriff, mit Pos. 17		DIX H S 2	629071038
17	Haltering		DIX BJ 2-H	629071035
18	Schaltergehäuse		DIX S5	629071147
19	Mikroschalter		DIX 8-2	629080000
	Schalterhalterung, ohne Abb.		DIX BR 8-2	629071032

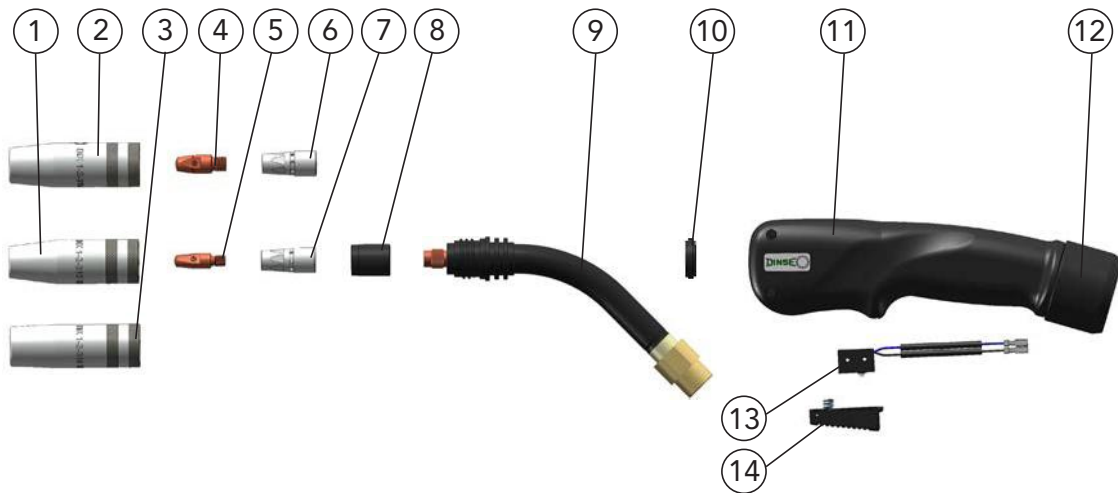
* Nur in Verbindung mit Sockel 4-2-K M6, Pos. 12

-- Definieren Sie hier den Drahtdurchmesser, z.B.: 10 = 1.0 mm oder 12 = 1.2 mm.

► Standardausrüstung für Drahtdurchmesser 1.0 mm Stahl mit Gasdüse DIX 1-2-315 TR, Kontaktspitze DIX 3-2-1.0 M8, Sockel DIX 4-2-K M8 und Drahtführungsspirale DIX DS 4/1,8. Von der Serienausstattung abweichende Varianten auf Anfrage.



Garnituren DIX MQ 340C.neo SA



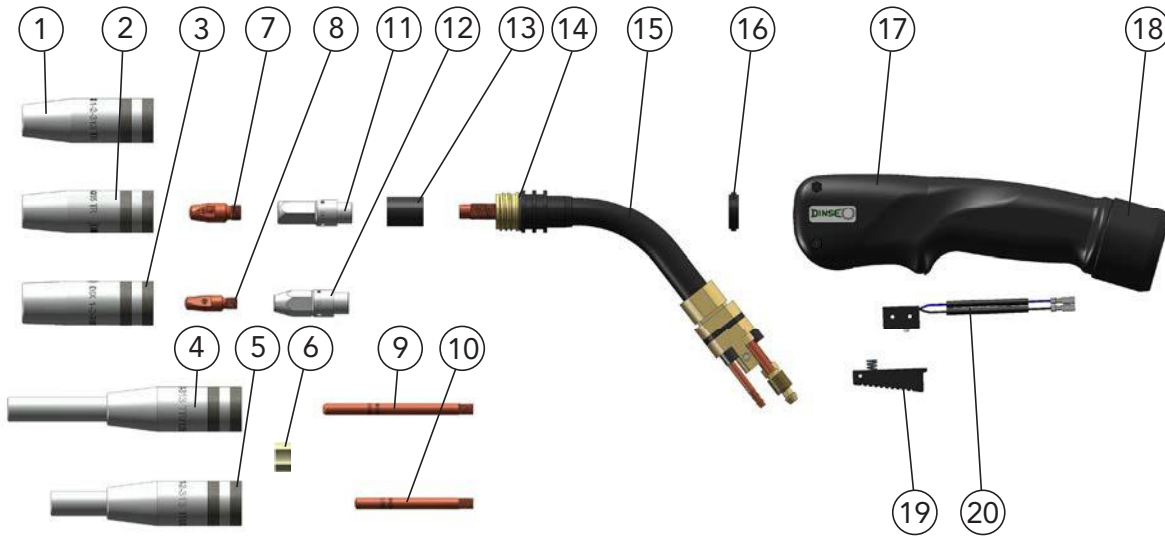
Benennung	Abmessungen	Bestellbezeichnung	Artikelnummer
1 Gasdüse	ø 13 mm	DIX 1-2-313 TR	6290103130
2 Gasdüse	ø 15 mm	DIX 1-2-315 TR	6290103150
3 Gasdüse	ø 18 mm	DIX 1-2-318 TR	6290103180
4 Kontaktspitze	M8 x 28 mm	DIX 3-2-__ M8	6290301__
Kontaktspitze	M8 x 28 mm	DIX 3-2-__ M8 CR-ZR	6290331__
5 Kontaktspitze	M6 x 28 mm	DIX 3-2-__	6290300__
Kontaktspitze	M6 x 28 mm	DIX 3-2-__ CR-ZR	6290330__
6 Sockel	M8	DIX GS 300 M8	629040302
7 Sockel	M6	DIX GS 300 M6	629040301
8 Isolierhülse		DIX IH 340	629060341038
9 Pistoleneinsatz, mit Pos. 8	45°	DIX 6-2-340C 45°	6290603414
10 Stützring		DIX H SR 340	629071030
11 Handgriff, mit Pos. 12		DIX H S 2	629071038
12 Haltering		DIX BJ 2-H	629071035
13 Mikroschalter		DIX 8-2	629080000
14 Schaltergehäuse		DIX S5	629071147
Schalterhalterung, ohne Abb.		DIX BR 8-2	629071032

-- Definieren Sie hier den Drahtdurchmesser, z.B.: 10 = 1.0 mm oder 12 = 1.2 mm.

- ▶ Standardausrüstung für Drahtdurchmesser 1.0 mm Stahl mit Gasdüse DIX 1-2-313 TR, Kontaktspitze DIX 3-2-1.0, Sockel DIX GS 300 M6 und Drahtführungsspirale DIX DSC 4.5/2,2.
Von der Serienausstattung abweichende Varianten auf Anfrage.



Garnituren DIX MQZ 330.neo (SAZ) (N)



Benennung	Abmessungen	Bestellbezeichnung	Artikelnummer
1 Gasdüse	ø 13 mm	DIX 1-2-313 TR	6290103130
2 Gasdüse	ø 15 mm	DIX 1-2-315 TR	6290103150
3 Gasdüse	ø 18 mm	DIX 1-2-318 TR	6290103180
4 Engspaltgasdüse*	ø 13 x 125mm	DIX 1-2-313 TR/125	6290103131
5 Engspaltgasdüse	ø 13 x 102mm	DIX 1-2-313 TR/102	P629010KI001
6 Zentrierstern		DIX 1-2-010/115	629010014
7 Kontaktspitze	M8 x 28 mm	DIX 3-2-__ M8	6290301__
Kkontaktspitze	M8 x 28 mm	DIX 3-2-__ M8 CR-ZR	6290331__
8 Kontaktspitze	M6 x 28 mm	DIX 3-2-__	6290300__
Kkontaktspitze	M6 x 28 mm	DIX 3-2-__ CR-ZR	6290330__
9 Kontaktspitze, für Pos. 4*	M6 x 80 mm	DIX 3-1-__/80	6190394__
10 Kontaktspitze, für Pos. 5	M6 x 63 mm	DIX 3-1-1.2/63	P619039HM003
11 Sockel	M8	DIX 4-2-K M8	629040110
12 Sockel	M6	DIX 4-2-K M6	629040010
13 Isolierhülse		DIX 10-2	629100000
14 O-Ring 19x1,5	(VPE 10 Stück)		629073901
15 Pistoleneinsatz	45°	DIX 6-2-330.neo Z 45°	62906233145
16 Stützring		DIX H SR 340	629071030
17 Handgriff, mit Pos. 18		DIX H S 2	629071038
18 Haltering		DIX BJ 2-H	629071035
19 Schaltergehäuse		DIX S5	629071147
20 Mikroschalter		DIX 8-2	629080000
Schalterhalterung, ohne Abb.		DIX BR 8-2	629071032

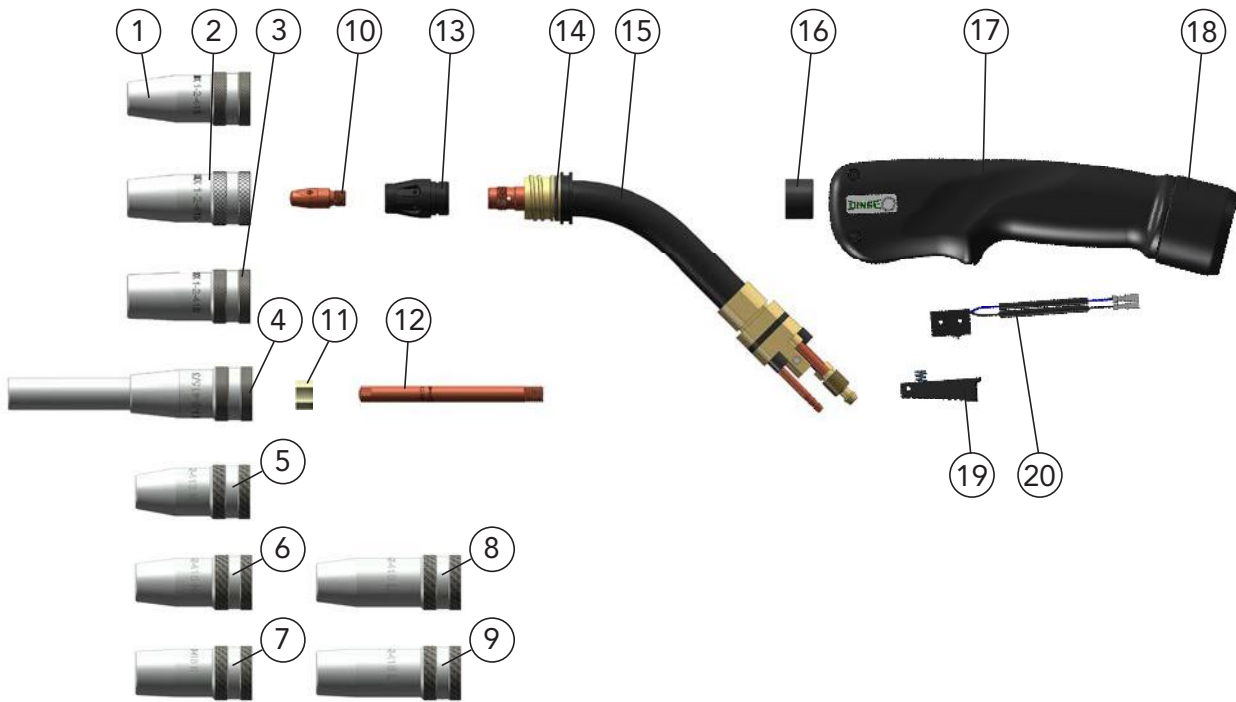
* Nur in Verbindung mit Sockel 4-2-K M6, Pos. 12.

-- Definieren Sie hier den Drahtdurchmesser, z.B.: 10 = 1.0 mm oder 12 = 1.2 mm.

► Standardausrüstung für Drahtdurchmesser 1.2 mm Stahl mit Gasdüse DIX 1-2-315 TR, Kontaktspitze DIX 3-2-1.2 M8, Sockel DIX 4-2-K M8 und Drahtführungsspirale DIX DS 4/2,2. Von der Serienausstattung abweichende Varianten auf Anfrage.



Garnituren DIX MQZ 304.neo (SAZ) (N)



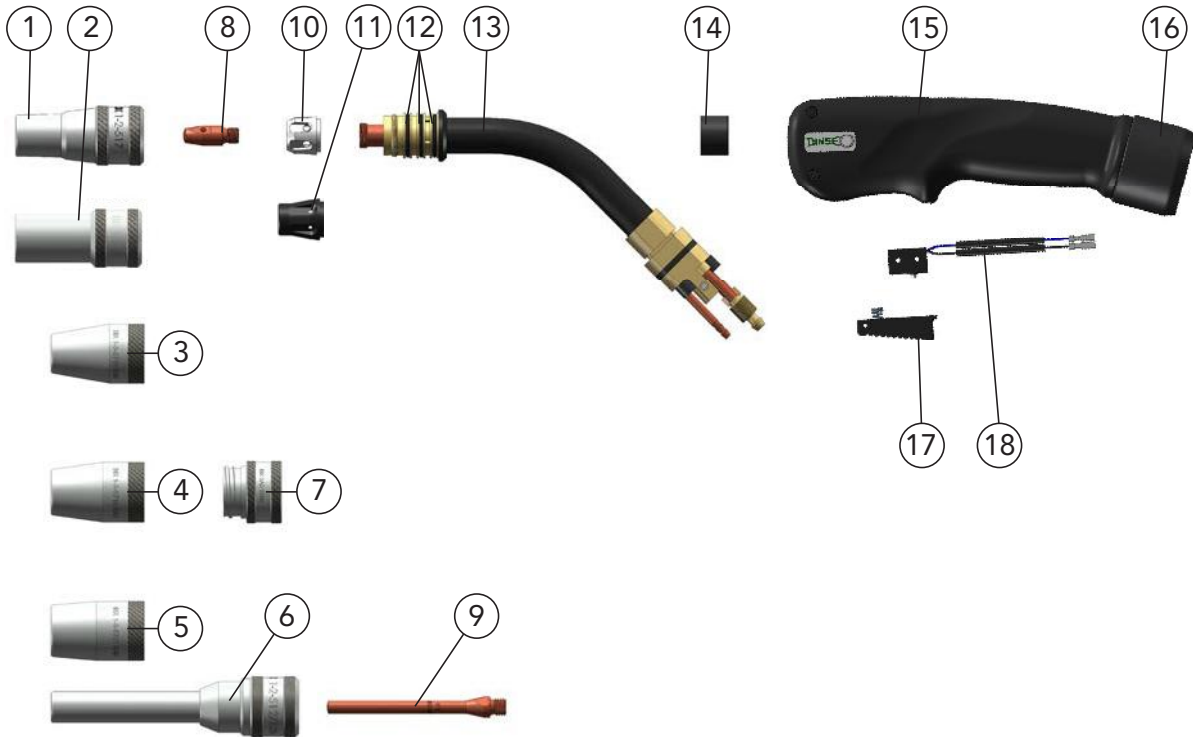
Benennung	Abmessungen (mm)	Bestellbezeichnung	Artikelnummer
1 Gasdüse	ø 13 x 62	DIX 1-2-413	629010413
2 Gasdüse	ø 15 x 62	DIX 1-2-415	629010415
3 Gasdüse	ø 18 x 62	DIX 1-2-418	629010418
4 Engspaltgasdüse	ø 15 x 124	DIX 1-2-415/3	6290104153
5 Gasdüse	ø 13 x 57	DIX 1-2-413 K	629010403
6 Gasdüse	ø 15 x 58	DIX 1-2-415 K	629010405
7 Gasdüse	ø 18 x 58	DIX 1-2-418 K	629010408
8 Gasdüse	ø 15 x 72	DIX 1-2-415 L	6290104152
9 Gasdüse	ø 18 x 72	DIX 1-2-418 L	6290104182
10 Kontaktspitze	M8 x 28	DIX 3-2-__ M8	6290301__
Kkontaktspitze	M8 x 28	DIX 3-2-__ M8 CR-ZR	6290331__
11 Zentrierstern		DIX 3-2-STERN	P629039HM011
12 Kontaktspitze, für Pos. 4	M8 x 93	DIX 3-2-__ M8/93	629039010__
13 Gasverteiler		DIX 10-2-304	629100324
14 O-Ring 19x2	(VPE 10 Stück)		629061005
15 Pistoleneinsatz	45°	DIX 6-2-304.neo Z 45°	629062340
16 Stützring		DIX SR 2	629071039
17 Handgriff, mit Pos. 18		DIX H S 2	629071038
18 Haltering		DIX BJ 2-H	629071035
19 Schaltergehäuse		DIX S5	629071147
20 Mikroschalter		DIX 8-2	629080000
Schalterhalterung, ohne Abb.		DIX BR 8-2	629071032

-- Definieren Sie hier den Drahtdurchmesser, z.B.: 10 = 1.0 mm oder 12 = 1.2 mm.

- Standardausrüstung für Drahtdurchmesser 1.2 mm Stahl mit Gasdüse DIX 1-2-415, Kontaktspitze DIX 3-2-1.2 M8 und Drahtführungsspirale DIX DS 4/2,2.
Von der Serienausstattung abweichende Varianten auf Anfrage.



Garnituren DIX MQZ 305.neo (SAZ) (N)



Benennung	Abmessungen	Bestellbezeichnung	Artikelnummer
1 Gasdüse	ø 17 mm	DIX 1-2-517	629010517
Gasdüse, steckbare Ausführung	ø 17 mm	DIX 1-2-517 OG	6290105171
2 Gasdüse	ø 21 mm	DIX 1-2-521	629010521
3 Gasdüse, für Pos. 7	ø 15 mm	DIX 1-3-5715 SAD	6390257157
4 Gasdüse, für Pos. 7	ø 18 mm	DIX 1-3-5718 SAD	6390257187
5 Gasdüse, für Pos. 7	ø 21 mm	DIX 1-3-5721 SAD	6390257217
6 Engspaltgasdüse, steckbare Ausführung	ø 15 x 125 mm	DIX 1-2-511/125 OG	6290191518
Engspaltgasdüse	ø 15 x 125 mm	DIX 1-2-512/125	6290191528
7 Schraubadapter		DIX SAD 5700	628145700
8 Kontaktspitze	M8 x 28 mm	DIX 3-2-__ M8	6290301__
Kkontaktspitze	M8 x 28 mm	DIX 3-2-__ M8 CR-ZR	6290331__
9 Kontaktspitze, für Pos. 6	M8 x 90 mm	DIX 3-2-__ M8/90	6290337__2
10 Gasverteiler, Keramik		DIX 10-2- 305 K	6291003051
11 Gasverteiler		DIX 10-2-305	6291003052
12 O - Ring, 18x2 mm	(VPE 12 Stück)		639060005
13 Pistoleneinsatz	45°	DIX 6-2-305.neo Z 45°	629062350
14 Stützring		DIX SR 2	629071039
15 Handgriff, mit Pos. 16		DIX H S 2	629071038
16 Haltering		DIX BJ 2-H	629071035
17 Schaltergehäuse		DIX S5	629071147
18 Mikroschalter		DIX 8-2	629080000
Schalterhalterung, ohne Abb.		DIX BR 8-2	629071032

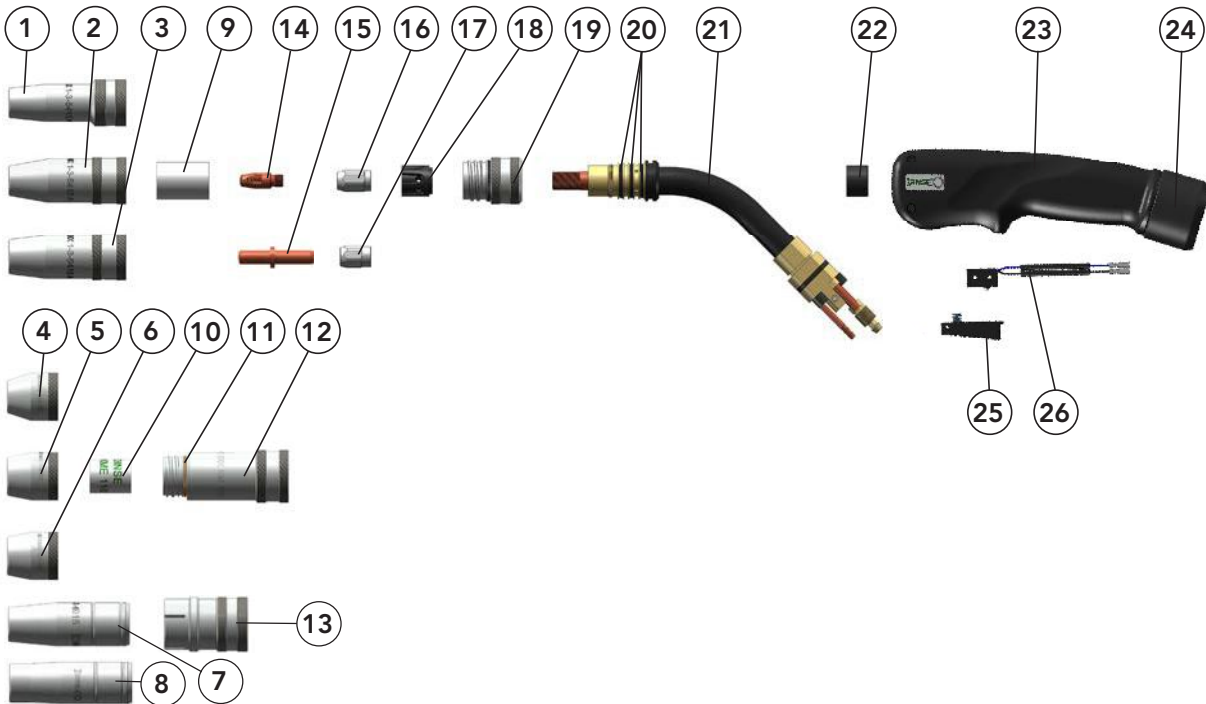
-- Definieren Sie hier den Drahtdurchmesser, z.B.: 10 = 1.0 mm oder 12 = 1.2 mm. Für extreme Anwendungsfälle als Kühlmantel-Gasdüse mit Schraubadapter DIX SAD 5700 erhältlich..

► Standardausrüstung für Drahtdurchmesser 1.2 mm Stahl mit Gasdüsendurchmesser 17 mm, Gasdüse DIX 1-2-517, Kontaktspitze DIX 3-2-1.2 M8, Gasverteiler DIX 10-2-305 K, Drahtführungsspirale DIX DS 4/2,2. Von der Serienausstattung abweichende Varianten auf Anfrage.

MIG/MAG Manuell



Garnituren DIX MQZ 306.neo (SAZ) (N)



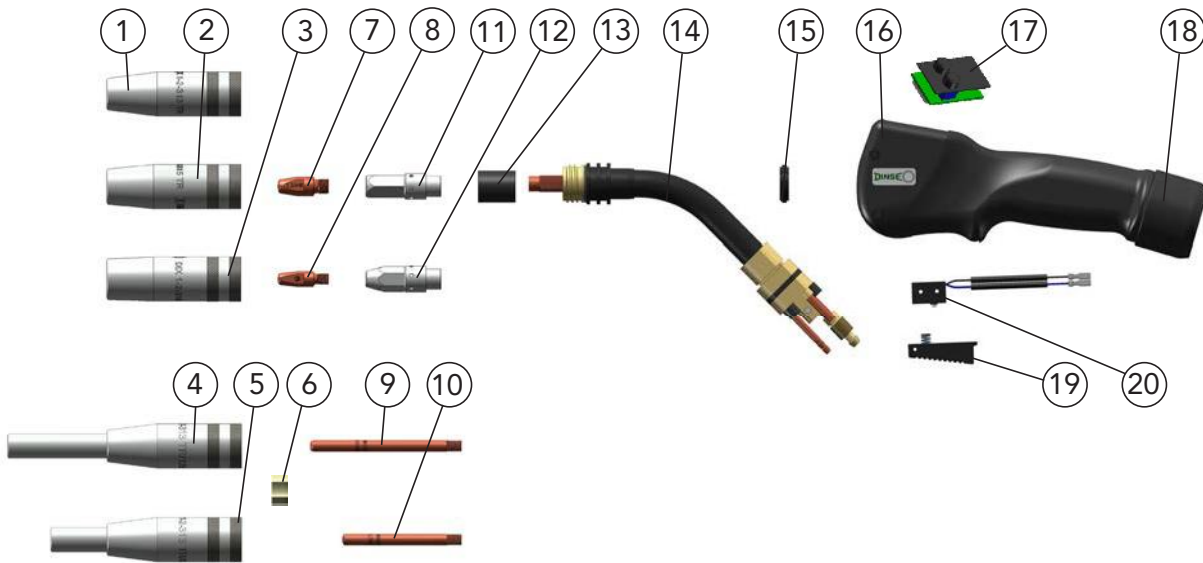
Benennung	Abmessungen	Bestellbezeichnung	Artikelnummer
1 Gasdüse, Außen-ø reduziert	ø 15 mm	DIX 1-3-5415 AR	6390154155
2 Gasdüse	ø 15 mm	DIX 1-3-5415 A	6390154150
3 Gasdüse	ø 18 mm	DIX 1-3-5418 A	6390154180
4 Gasdüse, für Pos. 12	ø 15 mm	DIX KMG 115 TR	628040315
5 Gasdüse, für Pos. 12	ø 18 mm	DIX KMG 118 TR	628040318
6 Gasdüse, für Pos. 12	ø 21 mm	DIX KMG 121 TR	628040321
7 Gasdüse, steckbar, für Pos. 13	ø 15 mm	DIX 1-2-4015	629010015
8 Gasdüse, steckbar, für Pos. 13	ø 18 mm	DIX 1-2-4018	629010018
9 Gasdüseneinsatz, für Pos. 2 und 3		DIX 2-3-500	6390250000
10 Kühlmantel - Einsatz, für Pos. 12		DIX KME 110	628040303
11 O-Ring, 23x1,5 VITON	(VPE 10 Stück)		629110904
12 Kühlmantel, komplett mit O-Ring		DIX KM 100	628040301
13 Klemmadapter, für Pos. 7+8		DIX KAD 4040	629051400
14 Kontaktspitze	M8 x 28 mm	DIX 3-2-__ M8	6290301__
Kkontaktspitze	M8 x 28 mm	DIX 3-2-__ M8 CR-ZR	6290331__
15 Kontaktspitze	ø 8 x 45 mm	DIX 3-2-__ SR	6290354__
16 Gewindesockel	M8	DIX GS 2-M8	628150008
14 Spannmutter		DIX 4-2-MAS	6390454000
18 Gasverteiler		DIX 10-3-540	6391054000
19 Schraubadapter		DIX SAD 2-404/540	628140000
20 O-Ring 18x2	(VPE 12 Stück)		639060005
21 Pistoleneinsatz	45°	DIX 6-2-306.neo Z 45°	629062360
22 Stützring		DIX SR 2	629071039
23 Handgriff, mit Pos. 21		DIX H S 2	629071038
24 Haltering		DIX BJ 2-H	629071035
25 Schaltergehäuse		DIX S5	629071147
26 Mikroschalter		DIX 8-2	629080000
Schalterhalterung, ohne Abb.		DIX BR 8-2	629071032

-- Definieren Sie hier den Drahtdurchmesser, z.B.: 12 = 1.2 mm oder 16 = 1.6 mm.

► Standardausrüstung für Drahtdurchmesser 1.2 mm Stahl, Gasdüse DIX 1-3-5415 A mit Schraubadapter DIX SAD 2-404/540, Kontaktspitze DIX 3-2-1.2 M8, Gewindesockel DIX GS 2-M8, Drahtführungsspirale DIX DS 4/2,2. Für extreme Anwendungsfälle als Gasdüse mit Kühlmantel erhältlich. Von der Serienausstattung abweichende Varianten auf Anfrage.



neo Garnituren DIX MQFZ 330 SADZ



Benennung	Abmessungen	Bestellbezeichnung	Artikelnummer
1 Gasdüse	ø 13 mm	DIX 1-2-313 TR	6290103130
2 Gasdüse	ø 15 mm	DIX 1-2-315 TR	6290103150
3 Gasdüse	ø 18 mm	DIX 1-2-318 TR	6290103180
4 Engspaltgasdüse*	ø 13 x 125mm	DIX 1-2-313 TR/125	6290103131
5 Engspaltgasdüse	ø 13 x 102mm	DIX 1-2-313 TR/102	P629010KI001
6 Zentrierstern		DIX 1-2-010/115	629010014
7 Kontaktspitze	M8 x 28 mm	DIX 3-2-__ M8	6290301__
Kkontaktspitze	M8 x 28 mm	DIX 3-2-__ M8 CR-ZR	6290331__
8 Kontaktspitze	M6 x 28 mm	DIX 3-2-__	6290300__
Kkontaktspitze	M6 x 28 mm	DIX 3-2-__ CR-ZR	6290330__
9 Kontaktspitze, für Pos. 4*	M6 x 80 mm	DIX 3-1-__/80	6190394__
10 Kontaktspitze, für Pos. 5	M6 x 63 mm	DIX 3-1-1.2/63	P619039HM003
11 Sockel	M8	DIX 4-2-K M8	629040110
12 Sockel	M6	DIX 4-2-K M6	629040010
13 Isolierhülse		DIX 10-2	629100000
14 Pistoleneinsatz	45°	DIX 6-2-330.neo Z 45°	62906233145
15 Stützring		DIX H SR 340	629071030
16 Handgriff, mit Pos. 18, ohne Pos.17		DIX H MF 2	629071042
17 Platine, komplett		DIX H MF 2T	629071026
18 Haltering		DIX BJ 2-H	629071035
19 Schaltergehäuse		DIX S5	629071147
20 Mikroschalter		DIX 8-2	629080000
Schalterhalterung, ohne Abb.		DIX BR 8-2	629071032

* Nur in Verbindung mit Sockel 4-2-DIX K M6, Pos. 12.

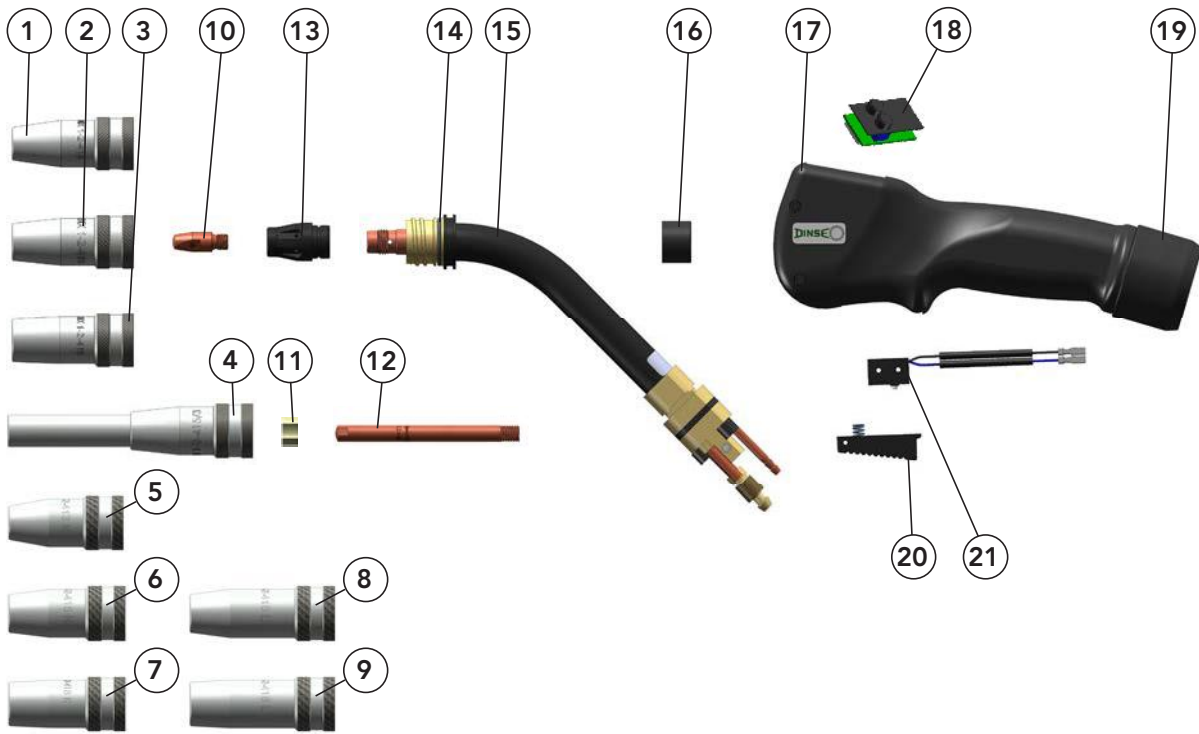
-- Geben Sie hier den gewünschten Drahtdurchmesser an, z.B.: 10 = 1.0 mm oder 12 = 1.2 mm.

► Standardausrüstung für Drahtdurchmesser 1.2 mm Stahl mit Gasdüse DIX 1-2-315 TR, Kontaktspitze DIX 3-2-1.2 M8, Sockel DIX 4-2-K M8, Iso-Hülse DIX 10-2 und Drahtführungsspirale DIX DS 4/2,2. Von der Serienausstattung abweichende Varianten auf Anfrage.



MIG/MAG Manuell

neo Garnituren DIX MQFZ 304 SADZ



Benennung	Abmessungen	Bestellbezeichnung	Artikelnummer
1 Gasdüse	ø 13 mm	DIX 1-2-413	629010413
2 Gasdüse	ø 15 mm	DIX 1-2-415	629010415
3 Gasdüse	ø 18 mm	DIX 1-2-418	629010418
4 Engspaltgasdüse	ø 15 x 124 mm	DIX 1-2-415/3	6290104153
5 Gasdüse	ø 13 x 57	DIX 1-2-413 K	629010403
6 Gasdüse	ø 15 x 58	DIX 1-2-415 K	629010405
7 Gasdüse	ø 18 x 58	DIX 1-2-418 K	629010408
8 Gasdüse	ø 15 x 72	DIX 1-2-415 L	6290104152
9 Gasdüse	ø 18 x 72	DIX 1-2-418 L	6290104182
10 Kontaktspitze	M8 x 28 mm	DIX 3-2-__ M8	6290301__
Kkontaktspitze	M8 x 28 mm	DIX 3-2-__ M8 CR-ZR	6290331__
11 Zentrierstern, für Pos. 12		DIX 3-2-STERN	P629039HM011
12 Kontaktspitze, für Pos. 4	M8 x 93 mm	DIX 3-2-__ M8/93	629039010__
13 Gasverteiler		DIX 10-2-304	629100324
14 O-Ring 19x2	(VPE 10 Stück)		629061005
15 Pistoleneinsatz	45°	DIX 6-2-304.neo Z 45°	629062340
16 Stützring		DIX SR 2	629071039
17 Handgriff, mit Pos. 19, ohne Pos. 18		DIX H MF 2	629071042
18 Platine, komplett		DIX H MF 2T	629071026
19 Haltering		DIX BJ 2-H	629071035
20 Schaltergehäuse		DIX S5	629071147
21 Mikroschalter		DIX 8-2	629080000
Schalterhalterung, ohne Abb.		DIX BR 8-2	629071032

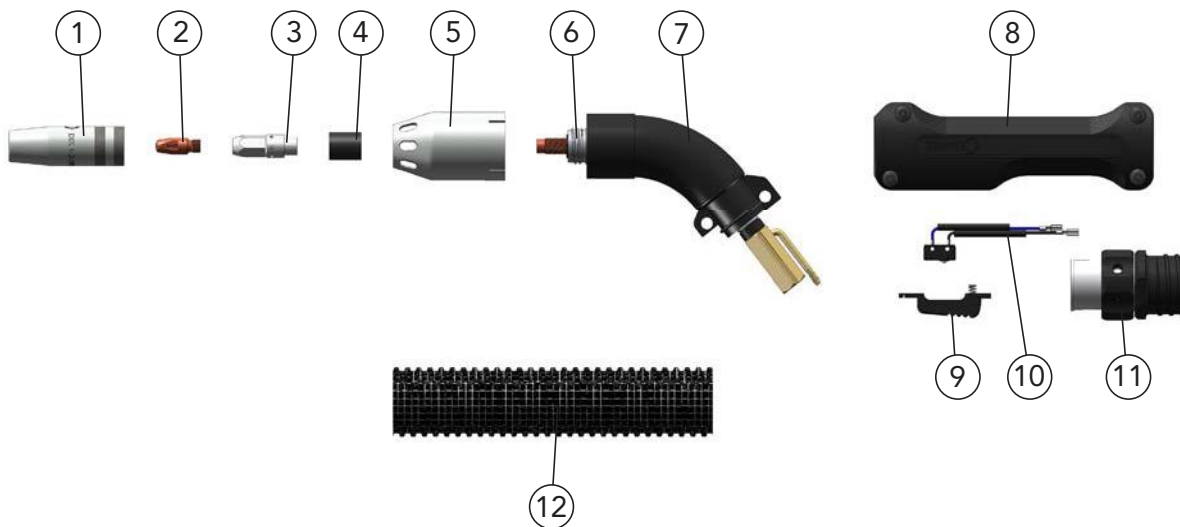
-- Geben Sie hier den gewünschten Drahtdurchmesser an, z.B.: 10 = 1.0 mm oder 12 = 1.2 mm.

► Standardausrüstung für Drahtdurchmesser 1.2 mm Stahl mit Gasdüse DIX 1-2-415, Kontaktspitze DIX 3-2-1.2 M8, Gasverteiler DIX 10-2-304 und Drahtführungsspirale DIX DS 4/2,2. Von der Serienausstattung abweichende Varianten auf Anfrage.



Garnituren DIX MR 330 (SA)

1



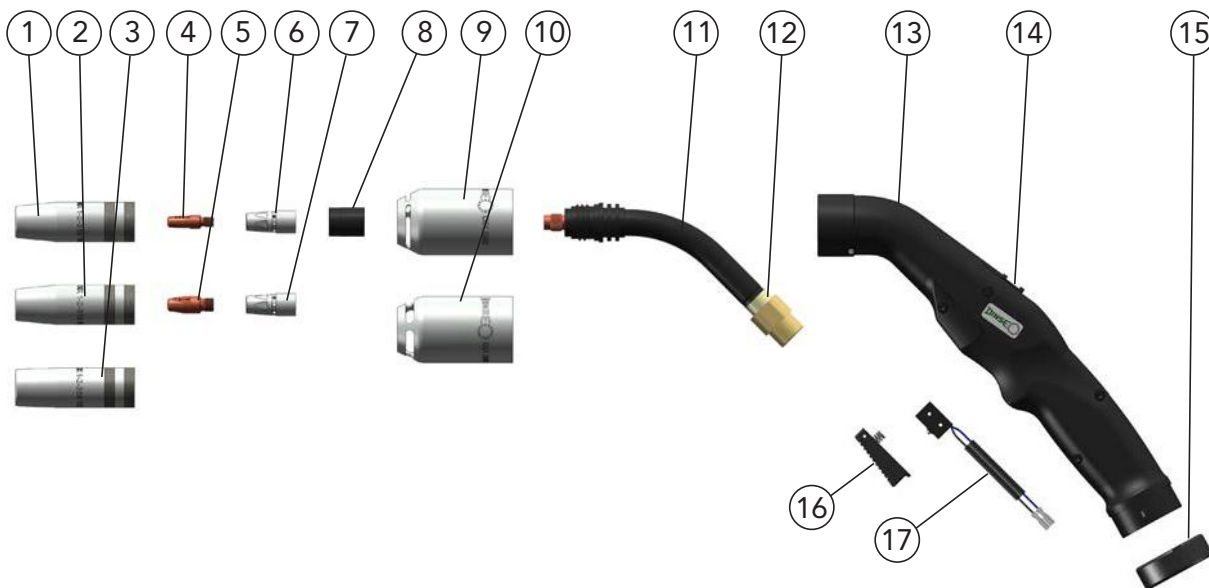
	Benennung	Abmessungen		Bestellbezeichnung	Artikelnummer
1	Gasdüse	ø 15 mm	DIX	1-2-315 TR	6290103150
2	Kontaktspitze	M8 x 28 mm	DIX	3-2-__ M8	6290301__
	Kontaktspitze	M8 x 28 mm	DIX	3-2-__ M8 CR-ZR	6290331__
	Kontaktspitze	vx 28 mm	DIX	3-2-__	6290300__
	Kontaktspitze	M6 x 28 mm	DIX	3-2-__ CR-ZR	6290330__
3	Sockel	M8	DIX	4-2-K M8	629040110
	Sockel	M6	DIX	4-2-K M6	629040010
4	Isolierhülse		DIX	10-2	629100000
5	Absaugdüse		DIX	71-2-350 R	629710350
6	Pistoleneinsatz	52°	DIX	6-2-330 R	629060633
7	Absaugbogen	52°	DIX	72-2-330 R 52°	629720330
8	Gehäuse		DIX	7-1-250 R	619076250
9	Schaltergehäuse		DIX	9-2	629090000
10	Mikroschalter		DIX	8-2 R	629080004
11	Schlauchanschluss		DIX	73-2-350 R	629730350
12	Saugschlauch	3,00 m	DIX	74-2-350-3 R	629740353
	Saugschlauch	4,00 m	DIX	74-2-350-4 R	629740354

-- Definieren Sie hier den Drahtdurchmesser, z.B.: 10 = 1.0 mm oder 12 = 1.2 mm.

- Standardausrüstung für Drahtdurchmesser 1.0 mm Stahl mit Gasdüse DIX 1-2-315 TR, Kontaktspitze DIX 3-2-1.0 M8, Sockel DIX 4-2-K M8 und Drahtführungsspirale DIX DS 4/1,8. Von der Serienausstattung abweichende Varianten auf Anfrage.



Garnituren DIX MR 340C SA



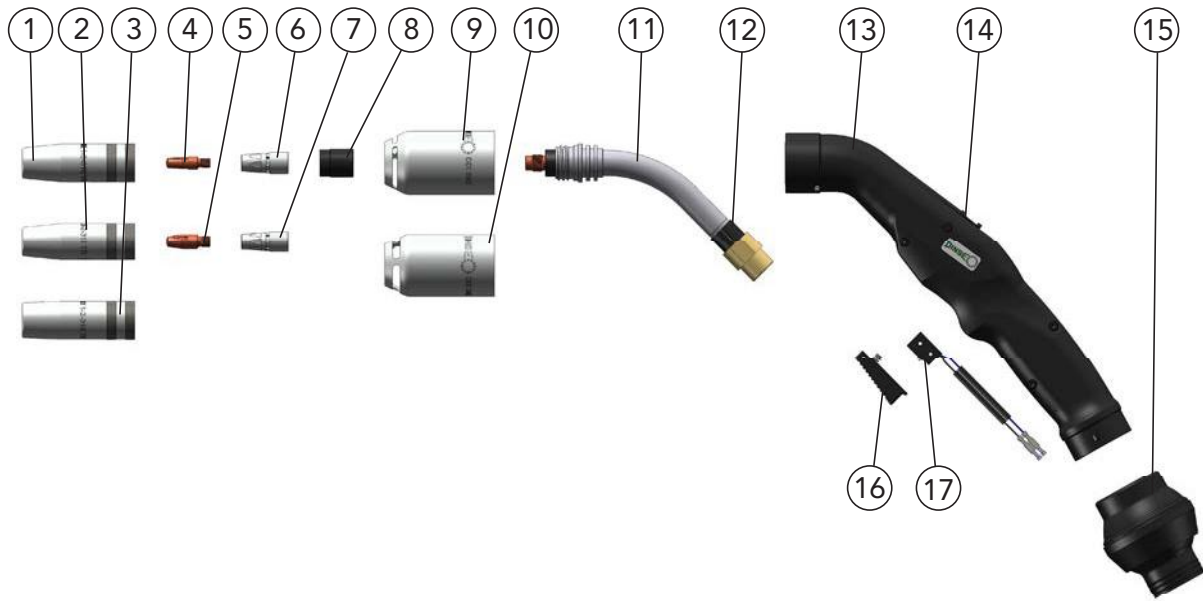
Benennung	Abmessungen	Bestellbezeichnung	Artikelnummer
1 Gasdüse	ø 13 mm	DIX 1-2-313 TR	6290103130
2 Gasdüse	ø 15 mm	DIX 1-2-315 TR	6290103150
3 Gasdüse	ø 18 mm	DIX 1-2-318 TR	6290103180
4 Kontaktspitze	M6 x 28 mm	DIX 3-2-__	6290300__
Kkontaktspitze	M6 x 28 mm	DIX 3-2-__ CR-ZR	6290330__
5 Kontaktspitze	M8 x 28 mm	DIX 3-2-__ M8	6290301__
Kkontaktspitze	M8 x 28 mm	DIX 3-2-__ M8 CR-ZR	6290331__
6 Sockel	M6	DIX GS 300 M6	629040301
7 Sockel	M8	DIX GS 300 M8	629040302
8 Isolierhülse		DIX IH 340	629060341038
9 Absaugdüse	Absaugschlitzbreite 3 mm	DIX SN 2	629071116
10 Absaugdüse	Absaugschlitzbreite 5 mm	DIX SN 4	629071152
11 Pistoleneinsatz	45°	DIX 6-2-340C 45°	6290603414
12 Stützring		DIX SR 1	62026343111
13 Handgriff, mit Pos. 14, 15 und 18		DIX H FE 2	629071111
14 Nebenluftregler		DIX FE R 1	629071109
15 Haltering		DIX 12-3-510 HR	6391250013
16 Schaltergehäuse		DIX S 5	629071147
17 Mikroschalter		DIX 8-2	629080000
18 Schraubenset, ohne Abb.		DIX SS 1	629071124

-- Definieren Sie hier den Drahtdurchmesser, z.B.: 10 = 1.0 mm oder 12 = 1.2 mm.

- Standardausrüstung für Drahtdurchmesser 1.0 mm Stahl mit Gasdüse DIX 1-2-313 TR, Kontaktspitze DIX 3-2-1.0 M6, Sockel DIX GS 300 M6 und Drahtführungsspirale DIX DSC 4.5/2/2.
Von der Serienausstattung abweichende Varianten auf Anfrage.



Garnituren DIX MR 340C SA/BJ/NW36



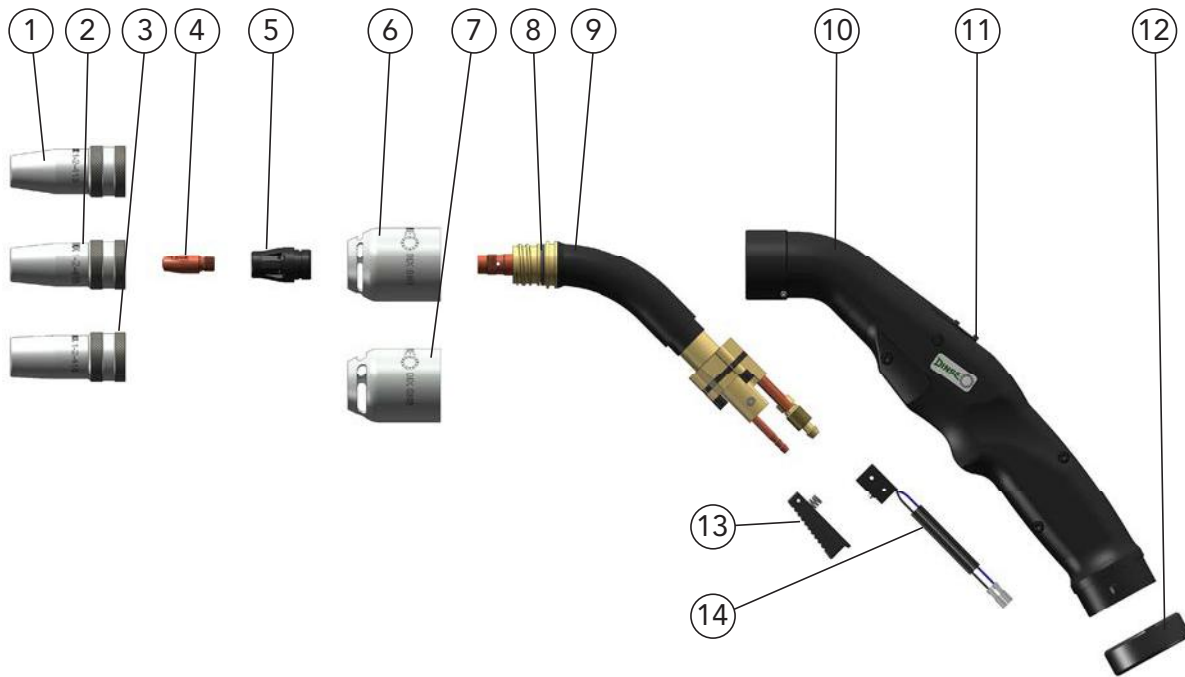
Benennung	Abmessungen	Bestellbezeichnung	Artikelnummer
1 Gasdüse	ø 13 mm	DIX 1-2-313 TR	6290103130
2 Gasdüse	ø 15 mm	DIX 1-2-315 TR	6290103150
3 Gasdüse	ø 18 mm	DIX 1-2-318 TR	6290103180
4 Kontaktspitze	M6 x 28 mm	DIX 3-2-__	6290300__
Kkontaktspitze	M6 x 28 mm	DIX 3-2-__ CR-ZR	6290330__
5 Kontaktspitze	M8 x 28 mm	DIX 3-2-__ M8	6290301__
Kkontaktspitze	M8 x 28 mm	DIX 3-2-__ M8 CR-ZR	6290331__
6 Sockel	M6	DIX GS 300 M6	629040301
7 Sockel	M8	DIX GS 300 M8	629040302
8 Isolierhülse		DIX IH 340	629060341038
9 Absaugdüse	Absaugschlitzbreite 3 mm	DIX SN 2	6290711116
10 Absaugdüse	Absaugschlitzbreite 5 mm	DIX SN 4	6290711152
11 Pistoleneinsatz, mit Pos. 8	45°	DIX 6-2-340C 45°	6290603414
12 Stützring		DIX SR 1	62026343111
13 Handgriff, mit Pos. 14 und 18		DIX H FE 4	6290711160
14 Nebenluftregler		DIX FE R 1	6290711109
15 Kugelgelenk		DIX BJ 1	6290711141
16 Schaltergehäuse		DIX S 5	6290711147
17 Mikroschalter		DIX 8-2	629080000
18 Schraubenset, ohne Abb.		DIX SS 1	6290711124

-- Definieren Sie hier den Drahtdurchmesser, z.B.: 10 = 1.0 mm oder 12 = 1.2 mm.

- ▶ Standardausrüstung für Drahtdurchmesser 1.0 mm Stahl mit Gasdüse DIX 1-2-313 TR, Kontaktspitze DIX 3-2-1.0 M6, Sockel DIX GS 300 M6 und Drahtführungsspirale DIX DSC 4.5/2,2. Von der Serienausstattung abweichende Varianten auf Anfrage.



Garnituren DIX MRZ 304 (SAZ) (N)



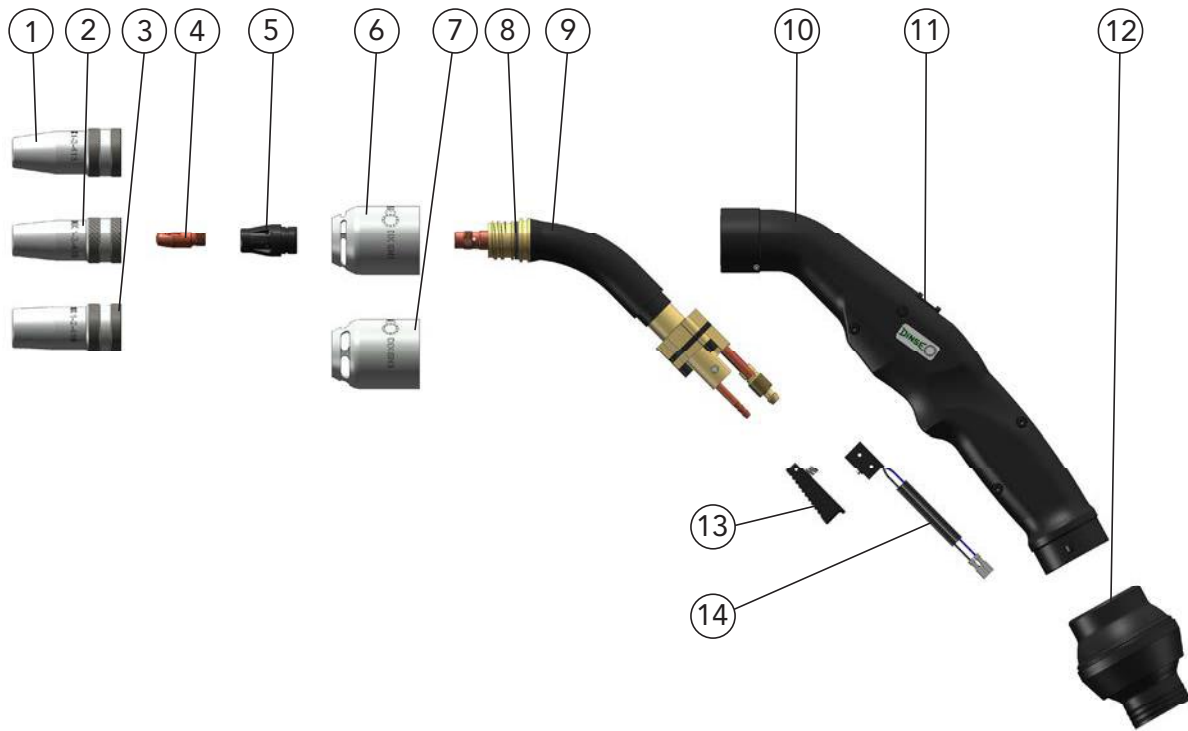
Benennung	Abmessungen	Bestellbezeichnung	Artikelnummer
1 Gasdüse	ø 13 mm	DIX 1-2-413	629010413
2 Gasdüse	ø 15 mm	DIX 1-2-415	629010415
3 Gasdüse	ø 18 mm	DIX 1-2-418	629010418
4 Kontaktspitze	M8 x 28 mm	DIX 3-2-__ M8	6290301__
Kkontaktspitze	M8 x 28 mm	DIX 3-2-__ M8 CR-ZR	6290331__
5 Gasverteiler		DIX 10-2-304	629100324
6 Absaugdüse	Absaugschlitzbreite 3 mm	DIX SN 1	629071115
7 Absaugdüse	Absaugschlitzbreite 5 mm	DIX SN 3	629071150
8 O-Ring 19x2	(VPE 10 Stück)		629061005
9 Pistoleneinsatz	45°	DIX 6-2-304 Z 45°	629061340
10 Handgriff, mit Pos. 10,11 und 14		DIX H FE 1	629071110
11 Nebenluftregler		DIX FE R 1	629071109
12 Haltering		DIX 12-3-510 HR	6391250013
13 Schaltergehäuse		DIX S 5	629071147
14 Mikroschalter		DIX 8-2	629080000
15 Schraubenset, ohne Abb.		DIX SS 1	629071124

__ Definieren Sie hier den Drahtdurchmesser, z.B.: 10 = 1.0 mm oder 12 = 1.2 mm.

- Standardausrüstung für Drahtdurchmesser 1.2 mm Stahl mit Gasdüse DIX 1-2-415, Kontaktspitze DIX 3-2-1.2 M8 und Drahtführungsspirale DIX DS 4/2,2.
Von der Serienausstattung abweichende Varianten auf Anfrage.



Garnituren DIX MRZ 304 (SAZ)(N)/BJ/NW36



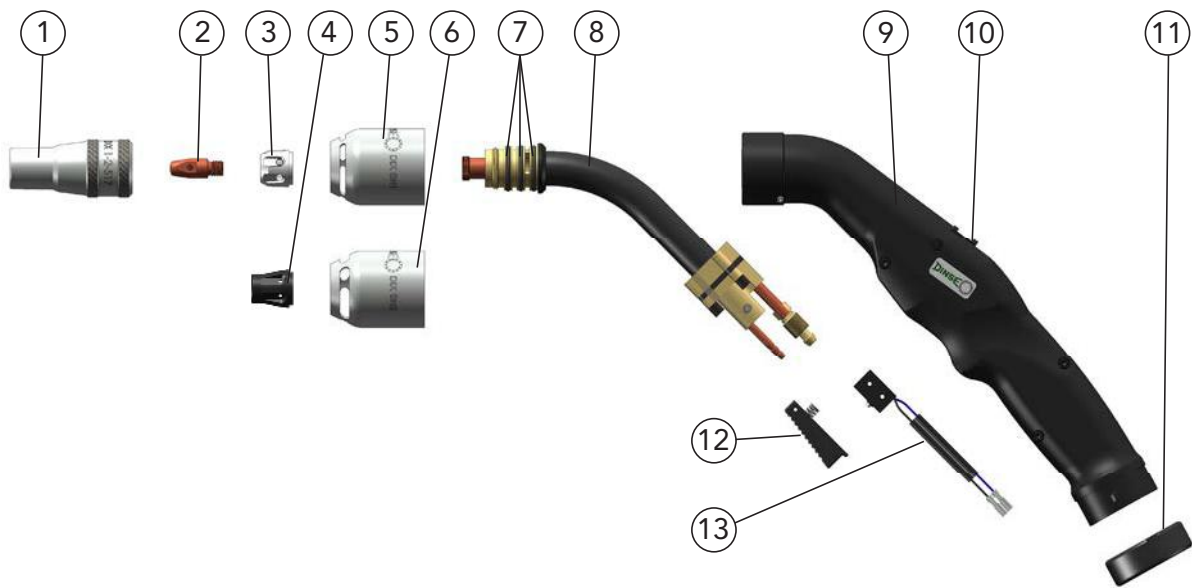
Benennung	Abmessungen	Bestellbezeichnung	Artikelnummer
1 Gasdüse	ø 13 mm	DIX 1-2-413	629010413
2 Gasdüse	ø 15 mm	DIX 1-2-415	629010415
3 Gasdüse	ø 18 mm	DIX 1-2-418	629010418
4 Kontaktspitze	M8 x 28 mm	DIX 3-2-__ M8	6290301__
Kkontaktspitze	M8 x 28 mm	DIX 3-2-__ M8 CR-ZR	6290331__
5 Gasverteiler		DIX 10-2-304	629100324
6 Absaugdüse	Absaugschlitzbreite 3 mm	DIX SN 1	629071115
7 Absaugdüse	Absaugschlitzbreite 5 mm	DIX SN 3	629071150
8 O-Ring 19x2	(VPE 10 Stück)		629061005
9 Pistoleneinsatz	45°	DIX 6-2-304 Z 45°	629061340
10 Handgriff, mit Pos. 10 und 14		DIX H FE 3	629071145
11 Nebenluftregler		DIX FE R 1	629071109
12 Kugelgelenk		DIX BJ 1	629071141
13 Schaltergehäuse		DIX S 5	629071147
14 Mikroschalter		DIX 8-2	629080000
15 Schraubenset, ohne Abb.		DIX SS 1	629071124

-- Definieren Sie hier den Drahtdurchmesser, z.B.: 10 = 1.0 mm oder 12 = 1.2 mm.

- Standardausrüstung für Drahtdurchmesser 1.2 mm Stahl mit Gasdüse DIX 1-2-415, Kontaktspitze DIX 3-2-1.2 M8 und Drahtführungsspirale DIX DS 4/2,2.
Von der Serienausstattung abweichende Varianten auf Anfrage.



Garnituren DIX MRZ 305 (SAZ) (N)



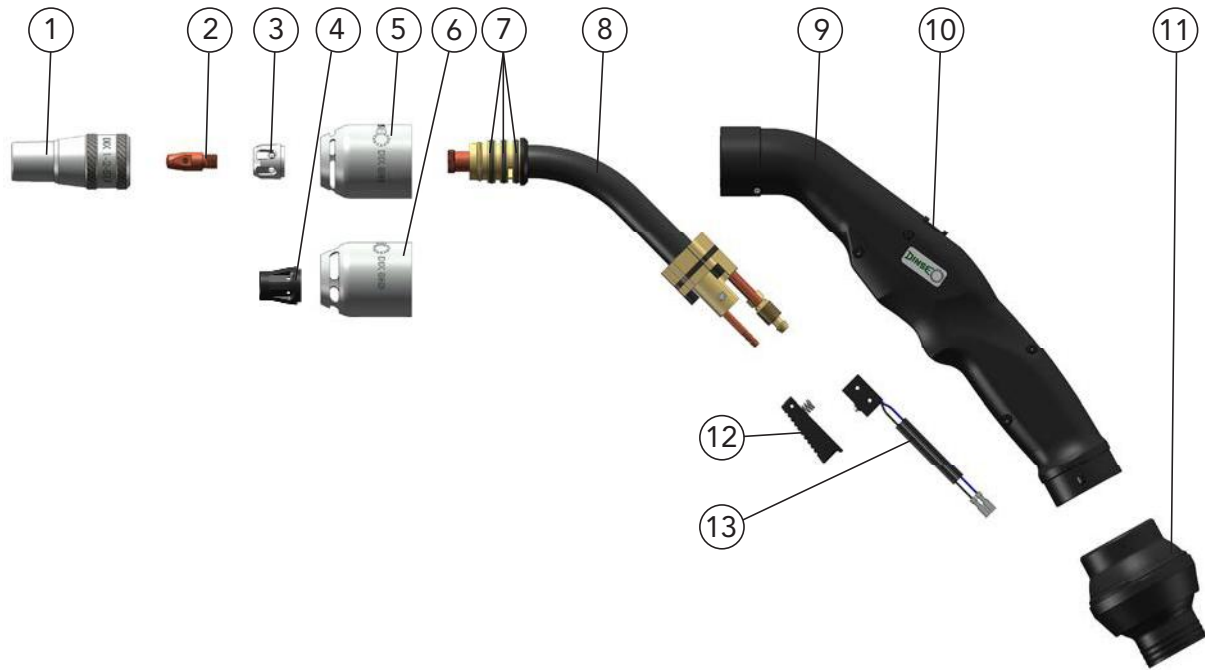
Benennung	Abmessungen	Bestellbezeichnung	Artikelnummer
1 Gasdüse	ø 17 mm	DIX 1-2-517	629010517
Gasdüse, steckbare Ausführung	ø 17 mm	DIX 1-2-517 OG	6290105171
2 Kontaktspitze	M8 x 28 mm	DIX 3-2-__ M8	6290301__
Kkontaktspitze	M8 x 28 mm	DIX 3-2-__ M8 CR-ZR	6290331__
3 Gasverteiler, Keramik		DIX 10-2- 305 K	6291003051
4 Gasverteiler		DIX 10-2-305	6291003052
5 Absaugdüse	Absaug Schlitzbreite 3 mm	DIX SN 1	629071115
6 Absaugdüse	Absaug Schlitzbreite 5 mm	DIX SN 3	629071150
7 O - Ring, 18x2 mm	(VPE 12 Stück)		639060005
8 Pistoleneinsatz	45°	DIX 6-2-305 RZ 45°	629061650
9 Handgriff, mit Pos. 8,9 und 12		DIX H FE 1	629071110
10 Nebenluftregler		DIX FE R 1	629071109
11 Haltering		DIX 12-3-510 HR	6391250013
12 Schaltergehäuse		DIX S 5	629071147
13 Mikroschalter		DIX 8-2	629080000
14 Schraubenset, ohne Abb.		DIX SS 1	629071124

-- Definieren Sie hier den Drahtdurchmesser, z.B.: 10 = 1.0 mm oder 12 = 1.2 mm. .

- Standardausrüstung für Drahtdurchmesser 1.2 mm Stahl mit Gasdüsendurchmesser 17 mm, Gasdüse DIX 1-2-517, Kontaktspitze DIX 3-2-1.2 M8, Gasverteiler DIX 10-2-305 K, Drahtführungsspirale DIX DS 4/2,2. Von der Serienausstattung abweichende Varianten auf Anfrage.



Garnituren DIX MRZ 305 (SAZ)(N)/BJ/NW36



Benennung	Abmessungen	Bestellbezeichnung	Artikelnummer
1 Gasdüse	ø 17 mm	DIX 1-2-517	629010517
Gasdüse (steckbare Ausführung)	ø 17 mm	DIX 1-2-517 OG	6290105171
2 Kontaktspitze	M8 x 28 mm	DIX 3-2-__ M8	6290301__
Kkontaktspitze	M8 x 28 mm	DIX 3-2-__ M8 CR-ZR	6290331__
3 Gasverteiler, Keramik		DIX 10-2-305 K	6291003051
4 Gasverteiler		DIX 10-2-305	6291003052
5 Absaugdüse	Absaugschlitzbreite 3 mm	DIX SN 1	629071115
6 Absaugdüse	Absaugschlitzbreite 5 mm	DIX SN 3	629071150
7 O - Ring, 18x2 mm	(VPE 12 Stück)		639060005
8 Pistoleneinsatz	45°	DIX 6-2-305 RZ 45°	629061650
9 Handgriff, mit Pos. 8 und 12		DIX H FE 3	629071145
10 Nebenluftregler		DIX FE R 1	629071109
11 Kugelgelenk		DIX BJ 1	629071141
12 Schaltergehäuse		DIX S 5	629071147
13 Mikroschalter		DIX 8-2	629080000
14 Schraubenset, ohne Abb.		DIX SS 1	629071124

-- Definieren Sie hier den Drahtdurchmesser, z.B.: 10 = 1.0 mm oder 12 = 1.2 mm. .

- Standardausrüstung für Drahtdurchmesser 1.2 mm Stahl mit Gasdüsendurchmesser 17 mm, Gasdüse DIX 1-2-517, Kontaktspitze DIX 3-2-1.2 M8, Gasverteiler DIX 10-2-305 K, Drahtführungsspirale DIX DS 4/2,2. Von der Serienausstattung abweichende Varianten auf Anfrage.

